

Delock Juego de bloques de terminales para riel DIN 2 pin con paso de 5,08 mm en ángulo

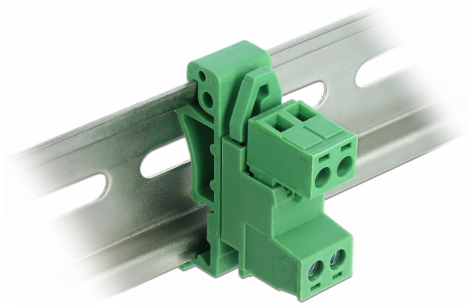
Descripción

Este bloque de terminales configurado por Delock es adecuado para el montaje en un carril DIN. Por tanto, los cables de datos o de alimentación se pueden conectar a través del bloque de terminales.

Montaje en carril DIN

Este conjunto de bloques de terminales se puede fijar en un riel DIN con un ancho de 35 mm.

[Juego de bloques de terminales para riel DIN](#)



Número de elemento 66078

EAN: 4043619660780

Pais de origen: China

Paquete: Bolsa de plástico con cremallera

Detalles técnicos

- Conectores:
 - Bloque de terminales:
 - 1 x 2 contactos macho
 - 1 x 2 terminal del tornillo
 - Terminal de conexión:
 - 1 x hembra de 2 contactos
 - 1 x 2 terminal del tornillo
- Distancia entre ejes: 5,08 mm
- Temperatura ambiental: -40 °C ~ 105 °C
- Utilizable para un rango de calibre de cable de 24 a 12 AWG
- Tensión de soporte: CA 2500 V / 1 min.
- Tensión nominal según: UL: 300 V, IEC: 320 V
- Corriente nominal según: UL: 10 A, IEC: 15 A
- Montaje en carril DIN: 35 mm
- Material: plástico
- Color: verde
- Dimensiones (LxANxAL): aprox. 42,50 x 32,45 x 12,00 mm

Contenido del paquete

- Bloque de terminales
- Terminal de conexión
- Clip de riel DIN

Image



General

Suitable for conductor gauge:	24 - 12 AWG
Mounting type:	DIN rail 35 mm

Interface

Conector 1:	1 x 2 contactos macho
Conector 2 :	1 x 2 terminal del tornillo
conector 3:	1 x hembra de 2 contactos
conector 4:	1 x 2 terminal del tornillo

Technical characteristics

Storage temperature:	-40 °C ~ 105 °C
----------------------	-----------------

Physical characteristics

Material de la carcasa:	Plástico
Longitud:	42,50 mm
Width:	32,45 mm
Height:	12,0 mm
Color:	verde