

# Delock Set svorkovnic pro lištu DIN 6 pin se šroubovací pojistkou

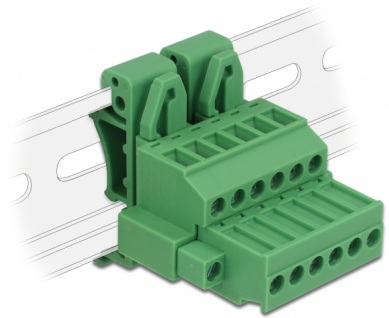
## Popis

Tato sada svorkovnic od Delocku je vhodná pro montáž na lištu DIN. Datové nebo napájecí kabely mohou být připojeny přes svorkovnici.

### Montáž ke kolejnici dle DIN

Tuto svorkovnicovou sadu lze umístit na lištu DIN o šířce 35 mm.

[Terminal Block Set for DIN rail \(Video\)](#)



## Číslo produktu 65942

EAN: 4043619659425

Země původu: China

Balení: Plastová taška se zipem

## Technické detaily

- Konektor:
  - Svorkovnice:
    - 1 x 6 pin svorkovnice samec
    - 1 x 6 pin svorkovnice
  - Připojovací svorkovnice:
    - 1 x 6 pin svorkovnice samice
    - 1 x 6 pin svorkovnice
- Pitch vzdálenost: 5,08 mm
- Teplota prostředí: -40 °C ~ 105 °C
- Použitelné pro kabely o průřezu v rozpětí od 24 do 12 AWG
- DIN montážní lišta: 35 mm
- Materiál: plast
- Barva: zelený
- Rozměry (DxŠxV): cca. 42,50 x 34,90 x 41,50 mm

## Obsah balení

- Svorkovnice
- DIN lištová spona
- Připojovací svorkovnice

---

## Příslušenství



## General

Suitable for conductor gauge:	24 - 12 AWG
Mounting type:	DIN rail 35 mm

## Interface

Konektor 1:	1 x 6 pin svorkovnice samec
Konektor 2:	1 x 6 pin svorkovnice
konektor 3:	1 x 6 pin svorkovnice samice
konektor 4:	1 x 6 pin svorkovnice

## Technical characteristics

Storage temperature:	-40 °C ~ 105 °C
----------------------	-----------------

## Physical characteristics

Pitch vzdálenost:	5,08 mm
Materiál pouzdra:	Plastová
Délka:	42,50 mm
Width:	34,90 mm
Height:	41,50 mm
Barva:	zelený