

# Delock Panel zacisków, szyna DIN 10 pin z wypełniaczem gwintu

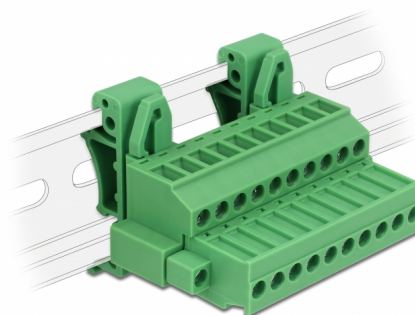
## Opis

Panel zacisków Delock nadaje się do montowania na szynie DIN. Dzięki temu kable danych bądź zasilania można podłączyć przez zaciski.

### Montaż na szynie DIN

Panel zacisków do montażu na szynie DIN 35 mm.

[Terminal Block Set for DIN rail \(Video\)](#)



### Numer artykułu 65941

EAN: 4043619659418

Kraj pochodzenia: China

Opakowanie: Torba na zamek błyskawiczny

## Szczegóły techniczne

- Złącze:  
Kostka połączeniowa:  
1 x 10-pinowa kostka połączeniowa męski  
1 x 10-pinowa kostka połączeniowa  
Zacisk:  
1 x 10-pinowa kostka połączeniowa żeńskie  
1 x 10-pinowa kostka połączeniowa
- Rozstaw: 5,08 mm
- Temperatura otoczenia: -40 °C ~ 105 °C
- Zakres przekroju od 24 do 12 AWG
- Montaż na szynie DIN 35 mm
- Materiał: tworzywo sztuczne
- Kolor: zielony
- Wymiary (DxSxW): ok. 42,50 x 34,90 x 61,95 mm

## Zawartość opakowania

- Kostka połączeniowa
- Zacisk szyny DIN
- Zacisk

## Zdjęcia



## General

|                               |                |
|-------------------------------|----------------|
| Suitable for conductor gauge: | 24 - 12 AWG    |
| Mounting type:                | DIN rail 35 mm |

## Interface

|           |   |
|-----------|---|
| Złącze 1: | 1 x 10-pinowa kostka połączeniowa męski   |
| Złącze 2: | 1 x 10-pinowa kostka połączeniowa         |
| złącze 3: | 1 x 10-pinowa kostka połączeniowa żeńskie |
| złącze 4: | 1 x 10-pinowa kostka połączeniowa         |

## Technical characteristics

|                      |                 |
|----------------------|-----------------|
| Storage temperature: | -40 °C ~ 105 °C |
|----------------------|-----------------|

## Physical characteristics

|                   |          |
|-------------------|----------|
| Rozstaw:          | 5,08 mm  |
| Materiał obudowy: | Plastik  |
| Długość:          | 42,50 mm |
| Width:            | 34,90 mm |
| Height:           | 61,95 mm |
| Kolor:            | zielony  |