

Delock Panel zacisków, szyna DIN 8 pin z wypełniaczem gwintu

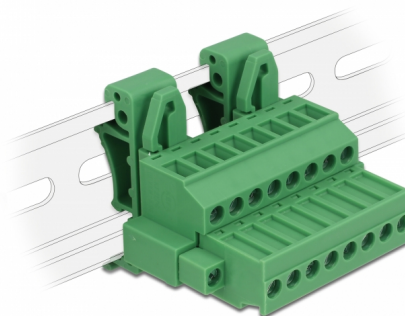
Opis

Panel zacisków Delock nadaje się do montowania na szynie DIN. Dzięki temu kable danych bądź zasilania można podłączyć przez zaciski.

Montaż na szynie DIN

Panel zacisków do montażu na szynie DIN 35 mm.

[Terminal Block Set for DIN rail](#)



Numer artykułu 65940

EAN: 4043619659401

Kraj pochodzenia: China

Opakowanie: Torba na zamek błyskawiczny

Szczegóły techniczne

- Złącze:
Kostka połączeniowa:
1 x 8-pinowa kostka połączeniowa męski
1 x 8-pinowa kostka połączeniowa
Zacisk:
1 x 8-pinowa kostka połączeniowa żeńskie
1 x 8-pinowa kostka połączeniowa
- Rozstaw: 5,08 mm
- Temperatura otoczenia: -40 °C ~ 105 °C
- Zakres przekroju od 24 do 12 AWG
- Montaż na szynie DIN 35 mm
- Materiał: tworzywo sztuczne
- Kolor: zielony
- Wymiary (DxSxW): ok. 42,50 x 34,90 x 51,80 mm

Zawartość opakowania

- Kostka połączeniowa
- Zacisk szyny DIN
- Zacisk

Zdjęcia



General

Suitable for conductor gauge:	24 - 12 AWG
Mounting type:	DIN rail 35 mm

Interface

Złącze 1:	1 x 8-pinowa kostka połączeniowa męski
Złącze 2:	1 x 8-pinowa kostka połączeniowa
złącze 3:	1 x 8-pinowa kostka połączeniowa żeńskie
złącze 4:	1 x 8-pinowa kostka połączeniowa

Technical characteristics

Storage temperature:	-40 °C ~ 105 °C
----------------------	-----------------

Physical characteristics

Rozstaw:	5,08 mm
Materiał obudowy:	Plastik
Długość:	42,50 mm
Width:	34,90 mm
Height:	51,80 mm
Kolor:	zielony