

# Delock Sklop bloka terminala za DIN vodilicu 4-pinsku s vijčanom bravom

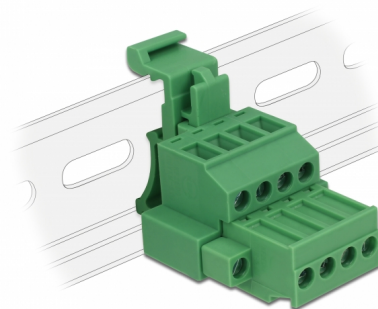
## Opis

Ovaj blok terminala tvrtke Delock prikladan je za montažu na DIN vodilici. Stoga se podatkovni kabeli ili kabeli napajanja mogu spojiti preko bloka terminala.

### Montaža DIN vodilice

Ovaj set priključnog bloka može se priključiti na DIN vodilicu širine 35 mm.

[Terminal Block Set for DIN rail \(Video\)](#)



### Predmet br. 65936

EAN: 4043619659364

Zemlja podrijetla: China

Pakiranje: Plastična vrećica sa zip zatvaračem

## Tehnički podaci

- Priključak:
  - Blok priključaka:
    - 1 x 4-polni blok priključaka muški
    - 1 x 4-polni blok priključaka
  - Priključni terminal:
    - 1 x 4-polni blok priključaka ženski
    - 1 x 4-polni blok priključaka
- Korak udaljenosti: 5,08 mm
- Okolna temperatura: -40 °C ~ 105 °C
- Upotrebljivo za raspon promjera kabela od 24 do 12 AWG
- Montaža DIN vodilice: 35 mm
- Materijal: plastika
- Boja: zeleno
- Mjere (DxŠxV): oko 42,50 x 34,90 x 31,40 mm

## Sadržaj pakiranja

- Blok priključaka
- Kopča DIN vodilice
- Priključni terminal

## Slike



## General

Suitable for conductor gauge:	24 - 12 AWG
Mounting type:	DIN rail 35 mm

## Interface

Priključak 1:	1 x 4-polni blok priključaka muški
Priključak 2:	1 x 4-polni blok priključaka
priključak 3:	1 x 4-polni blok priključaka ženski
priključak 4:	1 x 4-polni blok priključaka

## Technical characteristics

Storage temperature:	-40 °C ~ 105 °C
----------------------	-----------------

## Physical characteristics

Korak udaljenosti:	5,08 mm
Materijal kućišta:	Plastika
Duljina:	42,50 mm
Width:	34,90 mm
Height:	21,40 mm
Boja:	zeleno