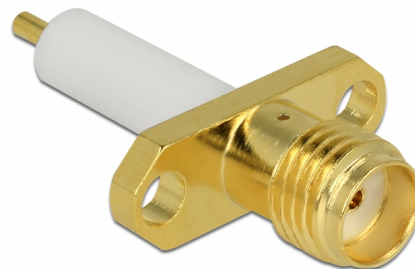


Delock SMA θηλυκό πλαίσιο στερέωσης 2 προδιατρητές εσοχές για στερέωση

Περιγραφή

Αυτός ο θηλυκός σύνδεσμος της Delock είναι κατάλληλος για τη σύνδεση εξαρτημάτων τεχνολογίας ραδιοσυχνότητας.



Αρ. προϊόντος 65846

EAN: 4043619658466

Χώρα προέλευσης: China

Συσκευασία: Τσαντάκι με φερμουάρ

Προδιαγραφές

- Συνδετήρας: 1 x θηλυκό SMA
- Σύνθετη αντίσταση: 50 Ohm
- VSWR: 1,5
- Περίβλημα: επιχρυσωμένος ορείχαλκος
- Θερμοκρασία λειτουργίας: -65 °C ~ 165 °C
- Τύπος κουβαριού: M2.6
- Διαστάσεις (ΜxΠxΥ): περ. 25,2 x 16,0 x 5,7 mm

Απαιτήσεις συστήματος

- Συσκευή με ελεύθερη διασύνδεση SMA

Περιεχόμενα συσκευασίας

- SMA θηλυκό θύρα

Interface

σύνδεσμος :	1 x SMA θηλυκό
-------------	----------------

Technical characteristics

Σύνθετη αντίσταση:	50 Ω
Θερμοκρασία λειτουργίας:	-65 °C ~ 165 °C
VSWR:	1,5

Physical characteristics

Υλικό περιβλήματος:	επιχρυσωμένος ορείχαλκος
Μήκος:	25,2 mm
Width:	16,0 mm
Height:	5,7 mm
Thread type:	1/4" - 36 UNS - 2A