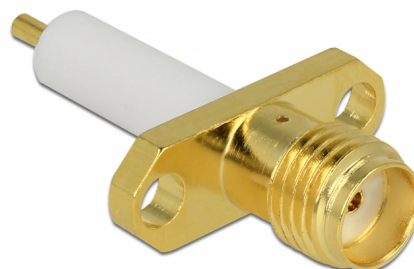


Delock SMA femelle à montage sur panneau 2 trous pré-perforés pour le montage

Description

Ce connecteur femelle de Delock est convenable pour la connexion de composants de la technologie de fréquence radio.



N° produit 65846

EAN: 4043619658466

Pays d'origine: China

Emballage: Sac polyvalent à fermeture éclair

Détails techniques

- Connecteur: 1 x SMA femelle
- Impédance : 50 Ohms
- VSWR : 1,5
- Boîtier : cuivre plaqué or
- Température de fonctionnement : -65 °C ~ 165 °C
- Type de filetage : M2.6
- Dimensions (LxlxH) : env. 25,2 x 16,0 x 5,7 mm

Configuration système requise

- Appareil avec un connecteur SMA libre

Contenu de l'emballage

- SMA femelle

Interface

| | |
|--------------|-----------------|
| connecteur : | 1 x SMA femelle |
|--------------|-----------------|

Technical characteristics

| | |
|---------------------------------|-----------------|
| Impédance s: | 50 Ω |
| Température de fonctionnement : | -65 °C ~ 165 °C |
| VSWR: | 1,5 |

Physical characteristics

| | |
|-----------------------|--------------------|
| Matériau du boîtier : | Cuivre plaqué or |
| Longueur: | 25,2 mm |
| Width: | 16,0 mm |
| Height: | 5,7 mm |
| Thread type: | 1/4" - 36 UNS - 2A |