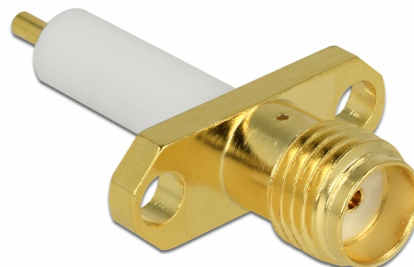


Delock SMA samice montážní panel 2 děrované otvory pro montáž

Popis

Tento konektor samice od Delocku je vhodný pro připojení component rádiofrekvenční technologie.



Číslo produktu 65846

EAN: 4043619658466

Země původu: China

Balení: Plastová taška se zipem

Technické detaily

- Konektor: 1 x SMA samice
- Impedance: 50 Ohm
- VSWR: 1,5
- Pouzdro: pozlacená mosaz
- Provozní teplota: -65 °C ~ 165 °C
- Typ závitu: M2.6
- Rozměry (DxŠxV): cca. 25,2 x 16,0 x 5,7 mm

Systémové požadavky

- Zařízení s volným SMA konektorem

Obsah balení

- SMA samice

Interface

konektor:	1 x SMA samice
-----------	----------------

Technical characteristics

Impedance:	50 Ω
Provozní teplota:	-65 °C ~ 165 °C
VSWR:	1,5

Physical characteristics

Materiál pouzdra:	Pozlacená mosaz
Délka:	25,2 mm
Width:	16,0 mm
Height:	5,7 mm
Thread type:	1/4" - 36 UNS - 2A