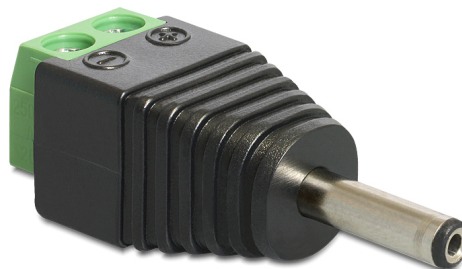


Delock Adaptor de c.c. tată de 3,5 x 1,35 mm > bloc de conexiuni cu 2 pini

Descriere scurta

Acest adaptor pentru bloc de conexiuni de la Delock poate fi utilizat pentru a conecta fire neizolate. Astfel, adaptorul este util nu doar pentru aplicații industriale specifice, ci și pentru hobby-uri, de ex., modele de trenulețe. Diverse dispozitive cu conector de alimentare de c.c. adecvat pot fi conectate la adaptor și sunt alimentate individual (în funcție de cerințele dispozitivului).



Nr. 65434

EAN: 4043619654345

Țara de origine: China

Pachet: Pungă din plastic
cu închidere tip fermoar

Detalii tehnice

- 1 x fișă tată de c.c. de 3,5 x 1,35 mm
- 1 x bloc de conexiuni cu 2 pini
- Pol pozitiv la interior, pol negativ la exterior
- Lungime pin c.c.: cca 11 mm
- Distanța pas: 5,00 mm

Pachetul contine

- Adaptor