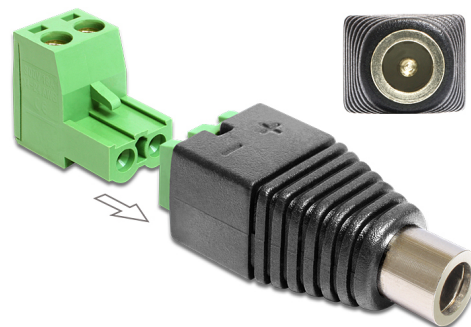


Delock Adapter DC 5,5 x 2,1 mm, żeński > 2-częściowy, 2-pinowy blok złącza

Opis

Ten adapter z kostką połączeniową firmy Delock może być używany do podłączania nieizolowanych przewodów. W ten sposób adapter ten nie tylko jest poręczny w przypadku specjalnych zastosowań branżowych, ale również w przypadku zastosowań hobbistycznych, np. modelarstwo kolejkowe. Różne urządzenia z odpowiednim złączem zasilania DC można podłączać do tego adaptera i są one zasilane niezależnie (w zależności od wymagań danego urządzenia).



Numer artykułu 65423

EAN: 4043619654239

Kraj pochodzenia: China

Opakowanie: Torba na zamek błyskawiczny

Szczegóły techniczne

- Złącze:
 - 1 x DC 5,5 x 2,1 mm, wtyk żeński
 - 1 x 2-pinowa kostka połączeniowa
- Biegun dodatni wewnątrz, biegun ujemny na zewnątrz
- Odłączalna kostka podłączeniowa
- Rozstaw: 5,00 mm

Zawartość opakowania

- Adapter

Zdjęcia

