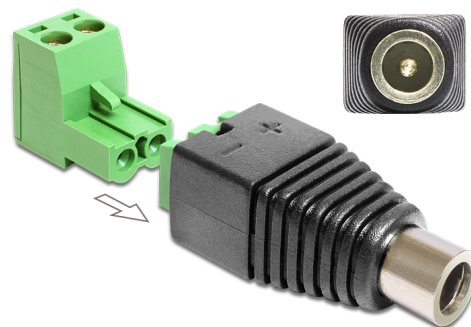


Delock Adaptér DC 5,5 x 2,1 mm samice > svorkovnice 2 pin 2-části

Popis

Tento svorkovnicový adaptér od Delocku může být použit pro připojení holých drátů. Adaptér není vhodný jen pro speciální průmyslové aplikace, ale lze použít i v oblasti hobby, např. modelová železnice. K adaptéru může být připojen vhodný napájecí DC konektor a tím je poskytováno individuální napájení (v závislosti na požadavcích zařízení).



Číslo produktu 65423

EAN: 4043619654239

Země původu: China

Balení: Plastová taška se zipem

Technické detaily

- Konektor:
 - 1 x DC 5,5 x 2,1 mm samice
 - 1 x 2 pin svorkovnice
- Kladný pól uvnitř, záporný pól venku
- Odnímatelná svorkovnice
- Pitch vzdálenost: 5,00 mm

Obsah balení

- Adaptér

Příslušenství

