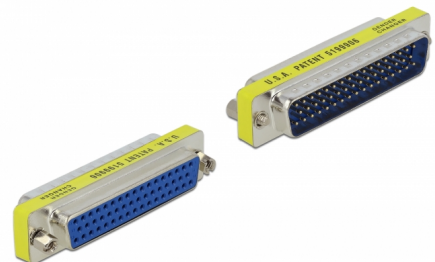


Delock D-Sub da 50 pin Adattatore da maschio a femmina - Port Saver

Descrizione

Questo adattatore Delock può essere collegato al pin D-Sub 50 del dispositivo o di un sistema. Così da evitare che l'interfaccia possa subire danni quando è in uso a causa di contatto ad alta resistenza. Inoltre, questo adattatore può essere utilizzato anche per applicazioni speciali, come estensione meccanica della porta D-Sub 50.



Articolo n. 65040

EAN: 4043619650408

Paese di origine: Taiwan, Republic of China

Pacchetto: Sacchetto in plastica con cerniera

Dettagli tecnici

- Connettori:
 - 1 x D-Sub 50 pin maschio >
 - 1 x D-Sub 50 pin femmina con viti
- Assegnazione dei pin: 1:1
- Tipo di viti: #4-40 UNC
- Distanza viti: 61 mm
- Contatti dorati
- Dimensioni (LxPxA): ca. 67,25 x 15,45 x 17,90 mm

Requisiti di sistema

- Un'interfaccia libera D-Sub a 50 pin

Contenuto della confezione

- Adattatore

Interface

Connettore 1:	1 x Sub-D 50 pin maschio
Connettore 2:	1 x Sub-D 50 pin femmina

Physical characteristics

Pin finishing:	dorato
Screw distance:	61 mm
Tipo di vite:	#4-40 UNC
Lunghezza:	67.25 mm
Width:	15.45 mm
Height:	17.9 mm