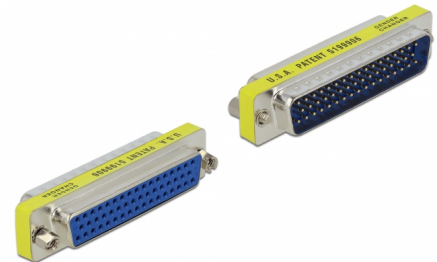


Delock D-Sub, 50 broches, adaptateur mâle-femelle - aide-port

Description

Cet adaptateur de Delock peut être connecté au port D-Sub 50 broches de l'appareil ou du système. Il protège donc l'interface des dégâts quand il est utilisé pour une grande durabilité de contact. En outre, cet adaptateur peut également être utilisé pour une application spéciale comme une extension de port D-Sub 50.



N° produit 65040

EAN: 4043619650408

Pays d'origine: Taiwan,
Republic of China

Emballage: Sac
polyvalent à fermeture
éclair

Détails techniques

- Connecteurs :
 - 1 x D-Sub 50 broches mâle >
 - 1 x D-Sub 50 broches femelle avec vis
- Assignement de broche : 1:1
- Type de vis : #4-40 UNC
- Distance entre vis: 61 mm
- Contacts plaqués or
- Dimensions (LxIxH) : env. 67,25 x 15,45 x 17,90 mm

Configuration système requise

- Une interface gratuite D-Sub 50 broches

Contenu de l'emballage

- Adaptateur

Interface

Connecteur 1:	1 x Sub-D 50 broches mâle
Connecteur 2:	1 x Sub-D 50 broches femelle

Physical characteristics

Finition des broches:	plaquées or
Distance entre vis:	61 mm
Type de vis:	#4-40 UNC
Longueur:	67.25 mm
Width:	15.45 mm
Height:	17.9 mm