

Delock Omvandlare 1 x Seriell RS-232 DB9 till 1 x Seriell RS-485 med ESD-skydd 15 kV

Beskrivning

RS-232 till RS-485-konvertern från Delock passar till alla seriella enheter t.ex. på maskinkontroller, fältbussystem, mätinstrument, datorer, skrivare, etc. Nivåkonvertern kan användas som en direktkoppling mellan två DB9-anlutningar utan en extra strömförsörjning.



Artikelnummer 64140

EAN: 4043619641406

Ursprungsland: China

Paket: Låda

Specifikationer

- Anslutning:
 - 1 x seriell RS-232 DB9 hona med skruvar
 - 1 x seriell RS-485 DB9 hane med skruvmutterar
 - 1 x RS-485 terminalblock 4-stift
- Auto dataflödeskontroll
- Plug & Play
- Stöd för Modbus
- Dataöverföring: asynkron, halv duplex
- Dataöverföringshastighet: 300 bps - 115,2 Kbps
- ±15 kV ESD-skydd för alla seriella signaler
- Överspänningsskydd: 600 W (TVS)
- Höljets material: plast
- Färg: beige
- Drifttemperatur: -25 °C ~ 70 °C
- Relativ luftfuktighet: 5 - 95 % (icke kondensering)
- Mått (LxBxH):
 - Omvandlare: ca. 63 x 33 x 17 mm
 - Terminalblock: ca. 32 x 31 x 16 mm
- Busström från RS-232: TXD, RTS eller DTR

- Kräver ingen extern strömkälla

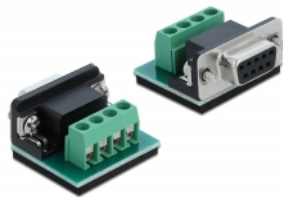
Systemkrav

- Enhet med en ledig RS-232-port

Paketets innehåll

- Omvandlare RS-232 till RS-485
- Adapter för terminalblock

Bilder



Pin	DB9 Buchse/Female	DB9 Stecker/Male	Terminalblock/Terminal Block
1	DCD (Data Carrier Detect)	T/R (A+)	T/R (A+)
2	TXD (Transmit Data)	T/R (B-)	T/R (B-)
3	RXD (Receive Data)	NC	Signal GND (D5)
4	DSR (Data Terminal Ready)	NC	Optional 3 V
5	Signal GND (D5)	Signal GND (D5)	
6	DSR (Data Set Ready)	Optional 3 V	
7	RTS (Request to Send)		
8	CTS (Clear to Send)		
9	Hi (Ring)		

General

Funktion:	Plug & Play Auto RTS Control
Specifikationer:	RS-232 (EIA / TIA) RS-422 / RS-485 (EIA / TIA)
Supported operating system:	Oberoende av operativsystem, ingen drivrutinsinstallation krävs
Protection:	ESD (Electrostatic Discharge) Surge Protection 600 W

Interface

Kontakt 1:	1 x seriell RS-232 DB9 hona
Kontakt 2:	1 x Serial RS-485 DB9 male

Technical characteristics

Dataöverföringshastighet:	300 bps - 115.2 Kbps
Driftstemperatur:	-25 °C ~ 70 °C
Humidity:	5 ~ 95 %
Data transmission:	asynchronous Halv duplex
Spänning:	RS-232 Bus Power TXD, RTS or DTR

Physical characteristics

Höljets material:	Plast
Stift slutförda:	guldpläterade
Skruvtyp:	#4-40 UNC
Längd:	63 mm
Width:	33 mm
Height:	17 mm