

# Delock Convertizor 1 x Serial RS-232 DB9 la 1 x Serial RS-485 cu protecție ESD 15 kV

## Descriere scurta

Acest convertizor RS-232 la RS-485 de la Delock este potrivit pentru toate dispozitivele seriale, de ex. controlul mașinii, sistemele fieldbus, instrumentele de măsurare, computerele, imprimantele etc. Convertizorul de nivel poate fi folosit ca un cuplaj direct între două conexiuni DB9 fără o sursă suplimentară de alimentare.

**Nr. 64140**

EAN: 4043619641406

Țara de origine: China

Pachet: Box

## Detalii tehnice

- Conectori:
  - 1 x RS-232 seriale DB9 mamă, cu șuruburi
  - 1 x RS-485 seriale DB9 tată, cu piulițe
  - 1 x RS-485 bloc de conexiuni cu 4 pini
- Control automat al fluxului de date
- Plug & Play
- Acceptă Modbus
- Transfer de date: asincron, semiduplex
- Rată de transfer a datelor: 300 bps - 115,2 Kbps
- protecție ESD  $\pm 15$  kV pentru toate semnalele seriale
- Protecție la supratensiune: 600 W (TVS)
- Material carcasă: plastic
- Culoare: bej
- Temperatură în stare de funcționare:  $-25$  °C ~  $70$  °C
- Umiditate relativă: 5 - 95% (fără condens)
- Dimensiunii (LxlxÎ):
  - Convertor: ca. 63 x 33 x 17 mm
  - Bloc de conexiuni: ca. 32 x 31 x 16 mm
- Puterea busului de la RS-232: TXD, RTS sau DTR

- Nu este necesară o sursă de alimentare externă

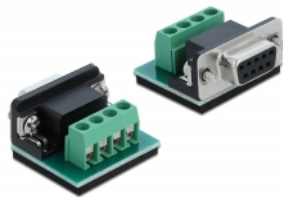
## Cerinte de sistem

- Dispozitiv cu port RS-232 liber

## Pachetul contine

- Convertizor RS-232 la RS-485
- Adaptor pentru bloc

## Imagini



Pin	DB9 Buchse/Female	DB9 Stecker/Male	Terminalblock/Terminal Block
1	DCD (Data Carrier Detect)	T/R (A+)	T/R (A+)
2	TXD (Transmit Data)	T/R (B-)	T/R (B-)
3	RXD (Receive Data)	NC	Signal GND (D5)
4	DTR (Data Terminal Ready)	NC	Optional 3 V
5	Signal GND (D5)	Signal GND (D5)	
6	DSR (Data Set Ready)	Optional 3 V	
7	RTS (Request to Send)		
8	CTS (Clear to Send)		
9	Hi (Ring)		

## General

Function:	Plug & Play Auto RTS Control
Specification:	RS-232 (EIA / TIA) RS-422 / RS-485 (EIA / TIA)
Supported operating system:	Independent de SO, nu este necesară instalarea de drivere
Protection:	ESD (Electrostatic Discharge) Surge Protection 600 W

## Interface

Conector 1:	1 x RS-232 seriale DB9 mamă
Conector 2:	1 x Serial RS-485 DB9 male

## Technical characteristics

Data transfer rate:	300 bps - 115.2 Kbps
Temperatură în stare de funcționare:	-25 °C ~ 70 °C
Humidity:	5 ~ 95 %
Data transmission:	asynchronous Semi duplex
Voltage:	RS-232 Bus Power TXD, RTS or DTR

## Physical characteristics

Material carcasă:	Plastic
Pin finishing:	placat cu aur
Tipul șurubului:	#4-40 UNC
Lungime:	63 mm
Width:	33 mm
Height:	17 mm