

Delock Konwerter 1 x Serial RS-232 DB9 do 1 x Serial RS-485 z zabezpieczeniem ESD 15 kV

Opis

Konwerter Delock RS-232 to RS-485 nadaje się do wszystkich portów szeregowych, np. sterowania, fieldbus, urządzeń pomiarowych, komputerów, drukarek itp. Konwerter może łączyć wprost dwa złącza DB9 bez dodatkowego źródła zasilania.



Numer artykułu 64140

EAN: 4043619641406

Kraj pochodzenia: China

Opakowanie: Box

Szczegóły techniczne

- Złącze:
 - 1 x żeński szeregowy RS-232 DB9 ze śrubami
 - 1 x szeregowy męski RS-485 DB9 z nakrętkami
 - 1 x RS-485 4-pinowa kostka połączeniowa
- Automatyczne sterowanie przepływem danych
- Plug & Play
- Obsługuje Modbus
- Transfer danych: asynchroniczna, half duplex
- Szybkość transmisji danych: 300 bps - 115,2 Kbps
- Zabezpieczenie ESD $\pm 15\text{kV}$ dla sygnału szeregowego
- Ochrona przed przepięciami: 600 W (TVS)
- Materiał obudowy: plastik
- Kolor: beżowy
- Temperatura robocza: $-25\text{ }^{\circ}\text{C} \sim 70\text{ }^{\circ}\text{C}$
- Wilgotność względna: 5 - 95% (bez kondensacji)
- Wymiary (DxSxW):
 - Konwerter: ca. 63 x 33 x 17 mm
 - Kostka połączeniowa: ca. 32 x 31 x 16 mm
- Bus Power z RS-232: TXD, RTS lub DTR

- Nie wymaga zewnętrznego źródła zasilania

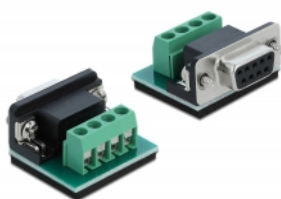
Wymagania systemowe

- Urządzenie z wolnym portem RS-232

Zawartość opakowania

- Konwerter RS-232 do RS-485
- Adapter listwy zaciskowej

Zdjęcia



| Pin | DB9 Buchse/Female | DB9 Stecker/Male | Terminalblock/Terminal Block |
|-----|---------------------------|------------------|------------------------------|
| 1 | DCD (Data Carrier Detect) | T/R (A+) | T/R (A+) |
| 2 | TXD (Transmit Data) | T/R (B-) | T/R (B-) |
| 3 | RXD (Receive Data) | NC | Signal GND (D5) |
| 4 | DTR (Data Terminal Ready) | NC | Optional 3 V |
| 5 | Signal GND (D5) | Signal GND (D5) | |
| 6 | DSR (Data Set Ready) | Optional 3 V | |
| 7 | RTS (Request to Send) | | |
| 8 | CTS (Clear to Send) | | |
| 9 | Hi (Ring) | | |

General

| | |
|-----------------------------|--|
| Funkcja : | Plug & Play Auto RTS Control |
| Specyfikacja : | RS-232 (EIA / TIA) RS-422 / RS-485 (EIA / TIA) |
| Supported operating system: | Kompatybilny z każdym systemem operacyjnym, do instalacji nie wymaga się żadnych sterowników |
| Protection: | ESD (Electrostatic Discharge) Surge Protection 600 W |

Interface

| | |
|-----------|---------------------------------|
| Złącze 1: | 1 x żeński szeregowy RS-232 DB9 |
| Złącze 2: | 1 x Serial RS-485 DB9 male |

Technical characteristics

| | |
|-----------------------------|----------------------------------|
| Szybkość transmisji danych: | 300 bps - 115.2 Kbps |
| Temperatura robocza: | -25 °C ~ 70 °C |
| Humidity: | 5 ~ 95 % |
| Data transmission: | asynchronous Half duplex |
| Napięcie: | RS-232 Bus Power TXD, RTS or DTR |

Physical characteristics

| | |
|--------------------|-----------|
| Materiał obudowy: | Plastik |
| Wykończenie pinów: | pozlacane |
| Typ śrubek: | #4-40 UNC |
| Długość: | 63 mm |
| Width: | 33 mm |
| Height: | 17 mm |