

Delock Convertitore 1 x Seriale RS-232 DB9 per 1 x Seriale RS-485 con protezione ESD 15 kV

Descrizione

Questo convertitore da RS-232 a RS-485 Delock è adatto a tutti i dispositivi seriali, ad esempio per comandi macchina, sistemi fieldbus, strumenti di misura, computer, stampanti, ecc. Il convertitore di livello può essere utilizzato come accoppiamento diretto tra due connessioni DB9 senza alimentazione supplementare.



Articolo n. 64140

EAN: 4043619641406

Paese di origine: China

Pacchetto: Box

Dettagli tecnici

- Connettori:
 - 1 x RS-232 DB9 seriale femmina con viti
 - 1 x RS-485 DB9 seriale maschio con dadi
 - 1 x RS-485 Morsettiera a 4 pin
- Controllo automatico del flusso di dati
- Plug & Play
- Supporta la funzione di Modbus
- Trasferimento dati: asincrona, half duplex
- Frequenza di trasferimento dati: 300 bps - 115,2 Kbps
- Protezione ESD ± 15 kV per tutti i segnali seriali
- Protezione da sovratensione: 600 W (TVS)
- Materiale custodia: plastica
- Colore: beige
- Temperatura di esercizio: -25 °C ~ 70 °C
- Umidità relativa: 5 - 95% (senza condensa)
- Dimensioni (LxPxA):
 - Convertitore: ca. 63 x 33 x 17 mm
 - Morsettiera: ca. 32 x 31 x 16 mm
- Alimentazione bus da RS-232: TXD, RTS o DTR

- Non è necessaria alcuna alimentazione esterna

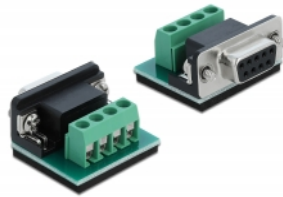
Requisiti di sistema

- Dispositivo con una porta RS-232 libera

Contenuto della confezione

- Convertitore da RS-232 a RS-485
- Adattatore per morsetti

Immagini



Pin	DB9 Buchse/Female	DB9 Stecker/Male	Terminalblock/Terminal Block
1	DCD (Data Carrier Detect)	T/R (A+)	T/R (A+)
2	TXD (Transmit Data)	T/R (B-)	T/R (B-)
3	RXD (Receive Data)	NC	Signal GND (G)
4	DTR (Data Terminal Ready)	NC	Optional 3 V
5	Signal GND (G)	Signal GND (G)	
6	DSR (Data Set Ready)	Optional 3 V	
7	RTS (Request to Send)		
8	CTS (Clear to Send)		
9	Hi (Ring)		

General

Function:	Plug & Play Auto RTS Control
Specification:	RS-232 (EIA / TIA) RS-422 / RS-485 (EIA / TIA)
Supported operating system:	Indipendente dal sistema operativo, nessuna installazione driver necessario
Protection:	ESD (Electrostatic Discharge) Surge Protection 600 W

Interface

Connettore 1:	1 x RS-232 DB9 seriale femmina
Connettore 2:	1 x Serial RS-485 DB9 male

Technical characteristics

Data transfer rate:	300 bps - 115.2 Kbps
Temperatura di esercizio:	-25 °C ~ 70 °C
Humidity:	5 ~ 95 %
Data transmission:	asynchronous Half duplex
Voltage:	RS-232 Bus Power TXD, RTS or DTR

Physical characteristics

Materiale custodia:	Plastica
Pin finishing:	dorato
Tipo di vite:	#4-40 UNC
Lunghezza:	63 mm
Width:	33 mm
Height:	17 mm