

# Delock Μετατροπέας 1 x Σειριακός RS-232 DB9 προς 1 x Σειρικό RS-485 με προστασία ESD 15 kV

## Περιγραφή

Αυτός ο μετατροπέας RS-232 σε RS-485 της Delock είναι κατάλληλος για όλες τις σειριακές συσκευές, π.χ. χειριστήρια συσκευών, συστήματα πεδίων, όργανα μέτρησης, υπολογιστές, εκτυπωτές κτλ. Ο μετατροπέας επιπέδου μπορεί να χρησιμοποιηθεί ως άμεση σύνδεση ανάμεσα σε δύο συνδέσμους DB9 χωρίς επιπρόσθετη παροχή ρεύματος.



## Αρ. προϊόντος 64140

EAN: 4043619641406

Χώρα προέλευσης: China

Συσκευασία: Συσκευασία

## Προδιαγραφές

- Συνδετήρας:
  - 1 x θηλυκό σειριακό RS-232 DB9 με βίδες
  - 1 x σειριακό αρσενικό βύσμα RS-485 DB9 με παξιμάδια βίδας
  - 1 x RS-485 Μπλοκ ακροδεκτών 4 ακίδων
- Αυτόματος έλεγχος ροής πληροφοριών
- Plug & Play
- Υποστήριξη Modbus
- Μεταφορά δεδομένων: ασύγχρονη, ημιαμφίδρομη
- Ρυθμός μεταφοράς δεδομένων : 300 bps - 115,2 Kbps
- ±15 kV Προστασία ESD για όλα τα σειριακά σήματα
- Περιβλήμα προστασίας: 600 W (TVS)
- Υλικό περιβλήματος: πλαστικό
- Χρώμα: μπεζ
- Θερμοκρασία λειτουργίας: -25 °C ~ 70 °C
- Σχετική υγρασία: 5 - 95 % (δεν συμπυκνώνεται)
- Διαστάσεις (ΜxΠxΥ):
  - Μετατροπέας: ca. 63 x 33 x 17 mm
  - Μπλοκ ακροδεκτών: ca. 32 x 31 x 16 mm
- Ρεύμα Πεδίου από RS-232: TXD, RTS ή DTR

- Δεν απαιτείται εξωτερική τροφοδοσία

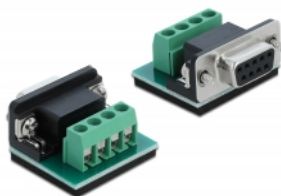
## Απαιτήσεις συστήματος

- Συσσκευή με ελεύθερη θύρα RS-232

## Περιεχόμενα συσκευασίας

- Μετατροπέας RS-232 σε RS-485
- Αντάπτορας μπλοκ ακροδεκτών

## Εικόνες



Pin	DB9 Female/Female	DB9 Male/Male	Terminalblock/Terminal Block
1	DCD (Data Carrier Detect)	T/R (A+)	T/R (A+)
2	TXD (Transmit Data)	T/R (B-)	T/R (B-)
3	RXD (Receive Data)	NC	Signal GND (G5)
4	DSR (Data Terminal Ready)	NC	Optional 3 V
5	Signal GND (G5)	Signal GND (G5)	
6	DSR (Data Set Ready)	Optional 3 V	
7	RTS (Request to Send)		
8	CTS (Clear to Send)		
9	Hi (Ring)		

## General

Λειτουργία :	Plug & Play Auto RTS Control
Προδιαγραφές:	RS-232 (EIA / TIA) RS-422 / RS-485 (EIA / TIA)
Supported operating system:	Ανεξαρτήτως Λειτουργικού συστήματος, δεν χρειάζεται εγκατάσταση μονάδας
Protection:	ESD (Electrostatic Discharge) Surge Protection 600 W

## Interface

Συνδετήρας 1:	1 x θηλυκό σειριακό RS-232 DB9
Συνδετήρας 2:	1 x Serial RS-485 DB9 male

## Technical characteristics

Ρυθμός μεταφοράς δεδομένων:	300 bps - 115.2 Kbps
Θερμοκρασία λειτουργίας:	-25 °C ~ 70 °C
Humidity:	5 ~ 95 %
Data transmission:	asynchronous Μισό αμφίδρομο
Τάση:	RS-232 Bus Power TXD, RTS or DTR

## Physical characteristics

Υλικό περιβλήματος:	πλαστική
Τελείωμα ακίδας:	επιχρυσωμένη
Τύπος βίδας:	#4-40 UNC
Μήκος:	63 mm
Width:	33 mm
Height:	17 mm