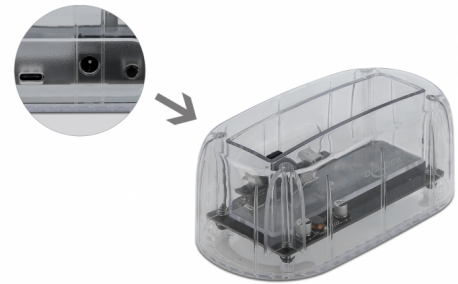


Delock USB Type-C™ Dockingstation für 1 x SATA HDD / SSD transparent

Beschreibung

Diese Dockingstation von Delock dient zum externen Anschluss **einer 2.5" oder 3.5" SATA HDD oder SSD** über die **USB-C™** Schnittstelle. Durch diese Lösung wird kein externes Gehäuse benötigt, da das Laufwerk direkt in die Dockingstation eingesetzt wird. Die beiliegenden USB Kabel ermöglichen den Anschluss an eine freie USB Typ-A oder USB-C™ Buchse.



Transparentes Gehäuse

Das **robuste, transparente Kunststoffgehäuse** ermöglicht den Einblick ins Innere.

Artikel-Nr. 64089

EAN: 4043619640898

Ursprungsland: China

Verpackung: Retail Box

Technische Daten

- Anschlüsse:
 - 1 x SuperSpeed USB 10 Gbps (USB 3.2 Gen 2) USB Type-C™ Buchse
 - 1 x SATA 6 Gb/s 22 Pin Buchse
 - 1 x DC Strombuchse
- Chipsatz: VIA VL716
- Ein-/ Ausschalter
- Für 2.5" und 3.5" SATA HDDs / SSDs
- Für alle SATA HDDs bis zu SATA 6 Gb/s geeignet
- Datentransferrate bis zu 6 Gb/s
- LED Anzeige für Power und Zugriff
- Transparentes Kunststoffgehäuse
- Maße (LxBxH): ca. 142 x 75 x 58 mm
- Plug & Play

Netzteilspezifikation

- Steckernetzteil

- Eingang: AC 100 ~ 240 V / 50 ~ 60 Hz / 1 A
- Ausgang: 12 V / 2 A
- Masse außen, Plus innen
- Maße:
 - innen: \varnothing ca. 2,1 mm
 - außen: \varnothing ca. 5,5 mm
 - Länge: ca. 10 mm

Systemvoraussetzungen

- Chrome OS 74.0 oder höher
- Linux Kernel 3.3 oder höher
- Mac OS 10.14.5 oder höher
- Windows 7/7-64/8.1/8.1-64/10/10-64
- PC oder Notebook mit einem freien USB Type-C™ Port oder
- PC oder Notebook mit einem freien USB Typ-A Port

Packungsinhalt

- Dockingstation
- Kabel USB-C™ Stecker zu USB-C™ Stecker, Länge ca. 50 cm
- Kabel USB-C™ Stecker zu USB Typ-A Stecker, Länge ca. 1 m
- Externes Netzteil 12 V / 2 A
- Bedienungsanleitung

Abbildungen



Allgemein

| | |
|-------------------------------|---|
| Funktion: | Plug & Play |
| Geeignet für Datenträger: | 2.5" 3.5" SSD oder HDD |
| Unterstütztes Betriebssystem: | Chrome OS 74.0 oder höher Linux Kernel 3.3 oder höher Mac OS 10.14.5 oder höher Windows 10 32-Bit Windows 10 64-Bit Windows 7 32-Bit Windows 7 64-Bit Windows 8.1 32-Bit Windows 8.1 64-Bit |

Schnittstelle

| | |
|---------|--|
| Extern: | 1 x DC Strombuchse 1 x USB 10 Gbps USB Type-C™ Buchse |
| Intern: | 1 x SATA 6 Gb/s 22 Pin Buchse |

Technische Eigenschaften

| | |
|-----------|-----------|
| Chipsatz: | VIA VL716 |
|-----------|-----------|

Physikalische Eigenschaften

| | |
|------------------|-------------|
| Gehäusematerial: | Kunststoff |
| Länge: | 142 mm |
| Breite: | 75 mm |
| Höhe: | 58 mm |
| Farbe: | transparent |