

Delock USB Type-C™ Dockningsstation för 1 x U.2 SSD

Beskrivning

Dockningsstationen från Delock möjliggör en extern anslutning av en U.2 SSD-enhet genom USB-gränssnittet.

Stöd för SuperSpeed USB 10 Gbps

Maximal dataöverföringshastighet upp till USB 3.2 Gen 2 - 10 Gbps kan uppnås.

God kylning

Botten består av en stabil metallplatta med kylflänsar. Dessa ger en passiv kylning för det införda minnet.



Artikelnummer 63368

EAN: 4043619633685

Ursprungsland: China

Paket: Retail Box

Specifikationer

- Anslutning:
 - 1 x SuperSpeed USB 10 Gbps (USB 3.2 Gen 2) USB Type-C™ hona
 - 1 x U.2 SFF-8639 hona
 - 1 x DC-uttag
- Kringkretsar: Asmedia ASM2362
- Funktionstangent:
 - 1 x på / av-brytare
- Dataöverföringshastighet upp till 10 Gbps
- LED-indikator för ström och tillgång
- Stödjer S.M.A.R.T.
- Stödjer TRIM
- Stödjer UASP
- Plug & Play
- Bootbar
- Färg: svart
- Mått (LxBxH): ca 138 x 80 x 23 mm

Strömförsörjning specifikation

- Vägguttag
 - Inmatning: AC 100 ~ 240 V / 50 ~ 60 Hz / 1,5 A
 - Utmatning: 12,0 V / 3,0 A
 - Jord utsida, plus insida
 - Dimensioner:
 - insida: \varnothing ca. 2,1 mm
 - utsida: \varnothing ca. 5,5 mm
 - längd: ca 10 mm
-

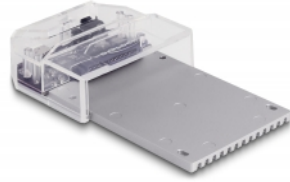
Systemkrav

- Android 10.0 eller högre
 - Chrome OS
 - Linux Kernel 5.11 eller högre
 - Mac OS 11.2.3 eller högre
 - Windows 8.1/8.1-64/10/10-64/11
 - iPad Air (4:e generationen) eller högre
 - iPad Pro (3:e generationen) eller högre
 - Surface Pro 7
 - Dator eller bärbar dator med en ledig USB Typ-A-port eller
 - Enhet med en ledig USB Type-C™-port eller med en ledig Thunderbolt™ 3-port
-

Paketets innehåll

- Dockningstation
- Kabeln USB-C™ (hane) till USB-C™ (hane), längd ca 80 cm
- Kabeln USB-C™ (hane) till USB Typ-A (hane), längd ca 80 cm
- Extern strömkälla 12,0 V / 3,0 A
- Skruvar
- Bruksanvisning

Bilder



General

Funktion:	Plug & Play Bootbar TRIM S.M.A.R.T.
Suitable for data medium:	2.5"
Supported operating system:	Chrome OS Surface Pro 7 Windows 10 32-bit Windows 10 64-bit Windows 8.1 32-Bit Windows 8.1 64-Bit Android 10.0 or above iPad Pro (3rd Generation) or above iPad Air (4th Generation) or above Mac OS 11.2.3 or above Windows 11 Linux Kernel 5.11 or above

Interface

Extern:	1 x DC jack 5.5 x 2.1 mm 1 x USB 10 Gbps USB Type-C™ hona
Intern:	1 x U.2 SFF-8639 hona

Technical characteristics

Kringkretsar:	Asmedia ASM2362
Dataöverföringshastighet:	10 Gbps

Physical characteristics

Längd:	138 mm
Width:	80 mm
Height:	23 mm