

# Delock Σταθμός Σύνδεσης USB Type-C™ για 1 x U.2 SSD

## Περιγραφή

Αυτός ο Σταθμός Σύνδεσης της Delock επιτρέπει την εξωτερική σύνδεση ενός U.2 SSD μέσω της διεπαφής USB.

### SuperSpeed USB 10 Gbps

Μπορεί να υποστηριχθεί μέγιστος ρυθμός μεταφοράς δεδομένων στο USB 3.2 Gen 2 – έως και τα 10 Gbps.

## Καλή ψύξη

Το κάτω μέρος αποτελείται από μια σταθερή μεταλλική πλάκα με πτερούγια ψύξης. Αυτά παρέχουν μια παθητική ψύξη για την εισαχθείσα μνήμη.



### Αρ. προϊόντος 63368

EAN: 4043619633685

Χώρα προέλευσης: China

Συσκευασία: Retail Box

## Προδιαγραφές

- Συνδετήρας:
  - 1 x SuperSpeed USB 10 Gbps (USB 3.2 Gen 2) USB Type-C™, θηλυκό
  - 1 x U.2 SFF-8639 θηλυκό
  - 1 x βύσμα συνεχούς ρεύματος DC
- Chipset: Asmedia ASM2362
- Πλήκτρο λειτουργίας:
  - 1 x διακόπτης Ενεργοποίησης / Απενεργοποίησης
- Ρυθμός μεταφοράς δεδομένων της τάξης των 10 Gbps
- Ένδειξη LED για πρόσβαση σε ρεύμα και δεδομένα
- Υποστηρίζει S.M.A.R.T.
- Υποστηρίζει TRIM
- Υποστηρίζει UASP
- Plug & Play
- Δίσκος επανεκκίνησης
- Χρώμα: μαύρο
- Διαστάσεις (ΜxΠxΥ): περ. 138 x 80 x 23 mm

## Προδιαγραφή τροφοδοσίας ρεύματος

- Επιτοίχια τροφοδοσία ρεύματος
- Είσοδος: Εναλλασσόμενο ρεύμα 100 ~ 240 V / 50 ~ 60 Hz / 1,5 A
- Έξοδος: 12,0 V / 3,0 A
- Γείωση εξωτερικά και εσωτερικά
- Διαστάσεις:
  - εσωτερικά:  $\varnothing$  περ. 2,1 mm
  - εξωτερικά:  $\varnothing$  περ. 5,5 mm
  - μήκος: περ. 10 mm

---

## Απαιτήσεις συστήματος

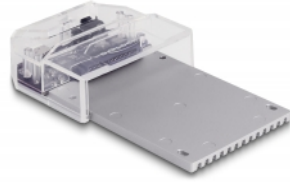
- Android 10.0 ή νεότερο
- Chrome OS
- Linux Kernel 5.11 ή νεότερο
- Mac OS 11.2.3 ή νεότερο
- Windows 8.1/8.1-64/10/10-64/11
- iPad Air (4η γενιά) ή νεότερο
- iPad Pro (3η γενιά) ή νεότερο
- Surface Pro 7
- Η/Υ ή φορητός υπολογιστής με διαθέσιμη θύρα USB τύπου-A ή
- Συσκευή με μια ελεύθερη θύρα USB Type-C™ ή με μια ελεύθερη θύρα Thunderbolt™ 3

---

## Περιεχόμενα συσκευασίας

- Σταθμός βάσης
- Καλώδιο USB-C™ αρσενικό σε USB-C™ αρσενικό, μήκους περ. 80 cm
- Καλώδιο USB-C™ αρσενικό σε USB Τύπου-A αρσενικό, μήκους περ. 80 εκ.
- Εξωτερική παροχή ρεύματος 12,0 V / 3,0 A
- Βίδες
- Εγχειρίδιο χρήστη

## Εικόνες



## General

Λειτουργία :	Plug & Play Δίσκος επανεκκίνησης TRIM S.M.A.R.T.
Suitable for data medium:	2.5"
Supported operating system:	Chrome OS Surface Pro 7 Windows 10 32-bit Windows 10 64-bit Windows 8.1 32-Bit Windows 8.1 64-Bit Android 10.0 or above iPad Pro (3rd Generation) or above iPad Air (4th Generation) or above Mac OS 11.2.3 or above Windows 11 Linux Kernel 5.11 or above

## Interface

Εξωτερικά:	1 x DC jack 5.5 x 2.1 mm 1 x USB 10 Gbps USB Type-C™, θηλυκό
Εσωτερικός:	1 x U.2 SFF-8639 θηλυκό

## Technical characteristics

Chipset:	Asmedia ASM2362
Ρυθμός μεταφοράς δεδομένων:	10 Gbps

## Physical characteristics

Μήκος:	138 mm
Width:	80 mm
Height:	23 mm