

# Delock USB Type-C™ Dockingstation für 1 x U.2 SSD

## Beschreibung

Diese Dockingstation von Delock dient zum externen Anschluss einer **U.2 SSD** über die USB Schnittstelle.

### Unterstützt SuperSpeed USB 10 Gbps

Es kann eine maximale Datentransferrate bis zu **USB 3.2 Gen 2 - 10 Gbps** erreicht werden.

### Gut gekühlt

Die Unterseite besteht aus einer **stabilen Metallplatte mit Kühlrippen**. Dies sorgt für eine passive Kühlung des eingesetzten Speichers.



**Artikel-Nr. 63368**

EAN: 4043619633685

Ursprungsland: China

Verpackung: Retail Box

## Technische Daten

- Anschlüsse:
  - 1 x SuperSpeed USB 10 Gbps (USB 3.2 Gen 2) USB Type-C™ Buchse
  - 1 x U.2 SFF-8639 Buchse
  - 1 x DC Strombuchse
- Chipsatz: Asmedia ASM2362
- Funktionstasten: 1 x Ein-/ Ausschalter
- Datentransferrate bis zu 10 Gbps
- LED Anzeige für Power und Zugriff
- Unterstützt S.M.A.R.T.
- Unterstützt TRIM
- Unterstützt UASP
- Plug & Play
- Bootfähig
- Farbe: schwarz
- Maße (LxBxH): ca. 138 x 80 x 23 mm

## Netzteilspezifikation

- Steckernetzteil

- Eingang: AC 100 ~ 240 V / 50 ~ 60 Hz / 1,5 A
  - Ausgang: 12,0 V / 3,0 A
  - Masse außen, Plus innen
  - Maße:
    - innen:  $\varnothing$  ca. 2,1 mm
    - außen:  $\varnothing$  ca. 5,5 mm
    - Länge: ca. 10 mm
- 

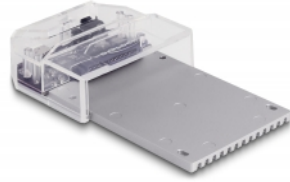
## Systemvoraussetzungen

- Android 10.0 oder höher
  - Chrome OS
  - Linux Kernel 5.11 oder höher
  - Mac OS 11.2.3 oder höher
  - Windows 8.1/8.1-64/10/10-64/11
  - iPad Air (4. Generation) oder höher
  - iPad Pro (3. Generation) oder höher
  - Surface Pro 7
  - PC oder Notebook mit einem freien USB Typ-A Port oder
  - Gerät mit einem freien USB Type-C™ Port oder mit einem freien Thunderbolt™ 3 Port
- 

## Packungsinhalt

- Dockingstation
- Kabel USB-C™ Stecker zu USB-C™ Stecker, Länge ca. 80 cm
- Kabel USB-C™ Stecker zu USB Typ-A Stecker, Länge ca. 80 cm
- Externes Netzteil 12,0 V / 3,0 A
- Schrauben
- Bedienungsanleitung

## Abbildungen



## Allgemein

Funktion:	Plug & Play Bootfähig TRIM S.M.A.R.T.
Geeignet für Datenträger:	2.5"
Unterstütztes Betriebssystem:	Chrome OS Surface Pro 7 Windows 10 32-Bit Windows 10 64-Bit Windows 8.1 32-Bit Windows 8.1 64-Bit Android 10.0 oder höher iPad Pro (3. Generation) oder höher iPad Air (4. Generation) oder höher Mac OS 11.2.3 oder höher Windows 11 Linux Kernel 5.11 oder höher

## Schnittstelle

Extern:	1 x DC Buchse 5,5 x 2,1 mm 1 x USB 10 Gbps USB Type-C™ Buchse
Intern:	1 x U.2 SFF-8639 Buchse

## Technische Eigenschaften

Chipsatz:	Asmedia ASM2362
Datentransferrate:	10 Gbps

## Physikalische Eigenschaften

Länge:	138 mm
Breite:	80 mm
Höhe:	23 mm