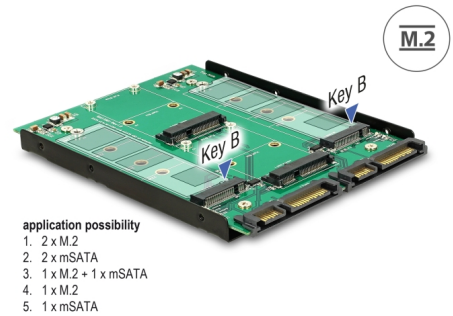


# Delock 3.5" Átalakító 2db SATA 22 pin > Dualport 2 x M.2 / 2 x mSATA

## Leírás

A Delock ezen átalakítója maximum kettő SSD egyidejű használatát támogatja. M.2 SSD-ék 2280, 2260, 2242 és 2230-as formátumához és mSATA SSD-ék teljes és félméretű (full – half size) formátumához használható. Az átalakítót a SATA csatlakozókon keresztül köthetjük a rendszerbe.



## Tételszám 62946

EAN: 4043619629466

Származási hely: Taiwan,  
Republic of China

Csomag: Retail Box

## Műszaki adatok

- Csatlakozó:
  - 2 x 22 érintkezős SATA 6 Gb/s dugó >
  - 2 x 67 tűs M.2 B-kulcs nyílás
  - 2 x mSATA bővítőhely (fél / teljes méret)
- Csatolófelület: SATA
- Formátényező: 3.5"
- M.2 modulok használatát támogatja 2280, 2260, 2242 és 2230 formátumban SATA alapú B- vagy B+M-kulccsal
- Az összetevők maximális magassága a modulon:
  - A kétoldalas összeszerelt modulok 1,35 mm-es alkalmazása támogatott
- Akár 6 Gb/s sebességű adatátvitel
- Maximális teljesítmény a modulokhoz: 3 A
- Rövidzárlat elleni védelem, túlmelegedés elleni védelem
- ESD-védelem max. 2 kV-ig
- Rendszerindításra alkalmas
- LED kijelző
- Méretek (H x Sz x M): kb. 132 x 102 x 10 mm

---

## Rendszerkövetelmények

- Windows 7/7-64/8.1/8.1-64/10/10-64, Linux ex Kernel 3.17.x / Kernel 4.x.x
- Két szabad 22 pin-es SATA csatlakozó

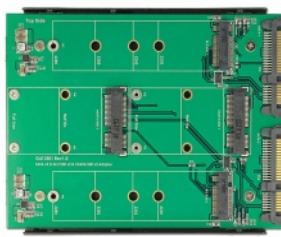
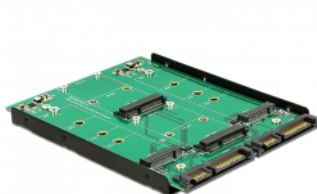
---

## A csomag tartalma

- 3.5" Átalakító SATA > M.2 / mSATA
- Rögzítőanyag
- Használati utasítás

---

## Képek



## General

Formatényező:	3.5"
Funkció:	Rendszerindításra alkalmas
Supported operating system:	Linux Kernel 3.17 vagy újabb Linux Kernel 4.x vagy újabb Windows 10 32-bit Windows 10 64-bit Windows 7 32-Bit Windows 7 64-Bit Windows 8.1 32-Bit Windows 8.1 64-Bit
Slot:	SATA
Supported module:	M.2 modulok használatát támogatja 2280, 2260, 2242 és 2230 formátumban SATA alapú B- vagy B+M-kulccsal
Az összetevők maximális magassága a modulon:	Az összetevők maximális magassága a modulon: A kétoldalas összeszerelt modulok 1,35 mm-es alkalmazása támogatott
Protection:	ESD (Electrostatic Discharge) Rövidzár elleni védelem Túlmelegedés elleni védelem

## Interface

Csatlakozó 1:	2 x SATA 6 Gb/s 22 pin plug
Csatlakozó 2:	2 x 67 tűs M.2 B-kulcs nyílás
csatlakozó 3:	2 x mSATA bővítőhely (fél / teljes méret)

## Physical characteristics

Hosszúság:	132 mm
Width:	102 mm
Height:	10 mm