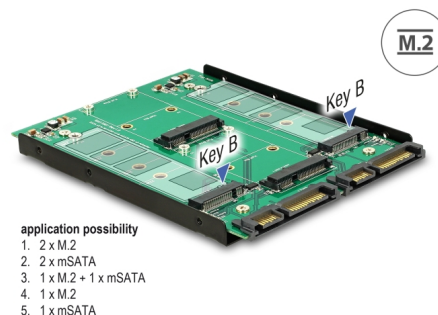


# Delock 3.5" Konwerter 2 x SATA 22 pin > Dualport 2 x M.2 / 2 x mSATA

## Opis

Konwerter firmy Delock pozwala na używanie dwóch dysków SSD jednocześnie. Może być użyty do podłączenia dysków M.2 SSD w formatach 2280, 2260, 2242 i 2230 oraz dysków mSATA SSD w pełnym rozmiarze i formacie połowy rozmiaru. Konwerter może być zainstalowany w systemie poprzez interfejsy SATA.



## Numer artykułu 62946

EAN: 4043619629466

Kraj pochodzenia:  
Taiwan, Republic of  
China

Opakowanie: Retail Box

## Szczegóły techniczne

- Złącze:
  - 2 x 22-pinowe SATA 6 Gb/s męski >
  - 2 x 67-pinowe gniazdo z wpustem B M.2
  - 2 x gniazdo mSATA (rozmiar połówkowy / pełny)
- Interfejs: SATA
- Kształt: 3.5"
- Obsługuje moduły M.2 w formatach 2280, 2260, 2242 oraz 2230 z wpustem B lub z wpustami B+M opartymi na technologii SATA
- Maksymalna wysokość komponentów zamocowanych na module:
  - Obsługuje 1,35 mm nakładanie dwustronnie zmontowanych modułów
- Szybkość transmisji danych do 6 Gb/s
- Maksymalny prąd dla modułów: 3A
- Ochrona przeciwzwarciowa, zabezpieczenie przed przegrzaniem
- Ochrona ESD maks. do 2 kV
- Bootowalny
- Wskaźnik LED
- Wymiary (DxSxW): ok. 132 x 102 x 10 mm

---

## Wymagania systemowe

- Windows 7/7-64/8.1/8.1-64/10/10-64, Linux od Kernel 3.17.x / Kernel 4.x.x
- Dwa wolne interfejsy SATA 22 pin

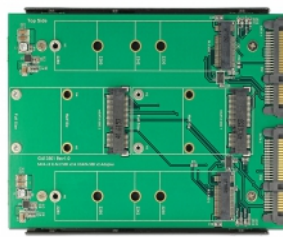
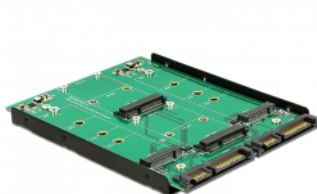
---

## Zawartość opakowania

- 3.5" Konwerter SATA > M.2 / mSATA
- Materiał montażowy
- Instrukcja obsługi

---

## Zdjęcia



## General

Kształt:	3.5"
Funkcja :	Bootowalny
Supported operating system:	Linux Kernel 3.17 lub nowszy Linux Kernel 4.x lub nowszy Windows 10 32-bit Windows 10 64-bit Windows 7 32-Bit Windows 7 64-Bit Windows 8.1 32-Bit Windows 8.1 64-Bit
Slot:	SATA
Supported module:	Moduły M.2 w formatach 2280, 2260, 2242 oraz 2230 z wpustem B lub z wpustami B+M opartymi na technologii SATA
Maksymalna wysokość komponentów zamocowanych na module:	Maksymalna wysokość komponentów zamocowanych na module: Obsługuje 1,35 mm nakładanie dwustronnie zmontowanych modułów
Protection:	ESD (Electrostatic Discharge) Ochrona przed zwarcie Ochrona przed przegrzaniem

## Interface

Złącze 1:	2 x SATA 6 Gb/s 22 pin plug
Złącze 2:	2 x 67-pinowe gniazdo z wpustem B M.2
złącze 3:	2 x gniazdo mSATA (rozmiar połówkowy / pełny)

## Physical characteristics

Długość:	132 mm
Width:	102 mm
Height:	10 mm