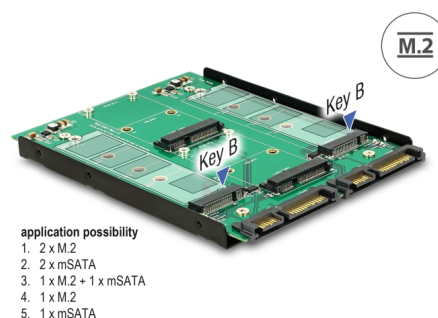


Delock 3.5" pretvarač 2 x SATA 22-pinski > dual-port 2 x M.2 / 2 x mSATA

Opis

Ovaj pretvarač tvrtke Delock omogućava istovremenu primjenu dviju jedinica SSD. Može se koristiti za spajanje jedinica M.2 SSD u formatima 2280, 2260, 2242 i 2230, a jedinica mSATA SSD u formatu pune ili polovične veličine. Pretvarač se može instalirati u sustav preko sučelja SATA.



Predmet br. 62946

EAN: 4043619629466

Zemlja podrijetla: Taiwan,
Republic of China

Pakiranje: Retail Box

Tehnički podaci

- Priključak:
 - 2 x 22-pinski SATA 6 Gb/s, muški >
 - 2 x 67-polni M.2 kod B utor
 - 2 x mSATA utor (polovični / cijeli)
- Sučelje: SATA
- Čimbenik oblika: 3.5"
- Podržava M.2 module u formatima 2280, 2260, 2242 i 2230 s B ključem ili B+M ključem koji se temelji na SATA
- Maksimalna visina komponenti na modulu: 1,35 mm podržana primjena dvostrano sastavljenih modula
- Brzina prijenosa podataka do 6 Gb/s
- Maksimalna struja za module: 3 A
- Zaštita od kratkog spoja, zaštita od pregrijavanja
- ESD zaštita do 2 kV
- Može se pokrenuti
- LED indikator
- Mjere (DxŠxV): oko 132 x 102 x 10 mm

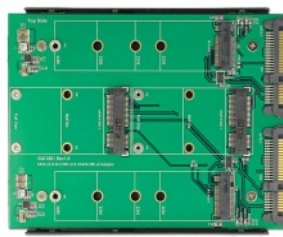
Preduvjeti sustava

- Windows 7/7-64/8.1/8.1-64/10/10-64, Linux ex Kernel 3.17.x / Kernel 4.x.x
- Dva slobodna SATA 22-pinska sučelja

Sadržaj pakiranja

- 3.5" pretvarač SATA > M.2 / mSATA
- Materijal za montiranje
- Korisnički priručnik

Slike



General

Čimbenik oblika:	3.5"
Funkcija:	Može se pokrenuti
Supported operating system:	Linux Kernel 3.17 ili noviji Linux Kernel 4.x ili noviji Windows 10 32-bit Windows 10 64-bit Windows 7 32-Bit Windows 7 64-Bit Windows 8.1 32-Bit Windows 8.1 64-Bit
Slot:	SATA
Supported module:	M.2 module u formatima 2280, 2260, 2242 i 2230 s B ključem ili B+M ključem koji se temelji na SATA
Maksimalna visina komponenti na modulu:	Maksimalna visina komponenti na modulu: 1,35 mm podržana primjena dvostrano sastavljenih modula
Protection:	ESD (Electrostatic Discharge) Zaštita od kratkog spoja Zaštita od pregrijavanja

Interface

Priključak 1:	2 x SATA 6 Gb/s 22 pin plug
Priključak 2:	2 x 67-polni M.2 kod B utor
priključak 3:	2 x mSATA utor (polovični / cijeli)

Physical characteristics

Duljina:	132 mm
Width:	102 mm
Height:	10 mm