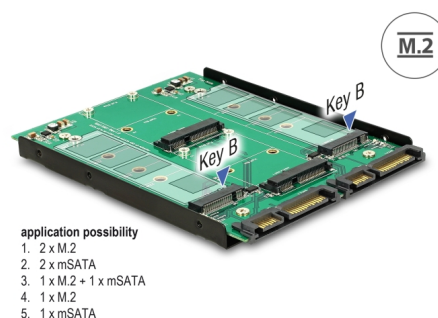


# Delock 2 x Convertitore da 3.5" SATA 22 pin > Dualport 2 x M.2 / 2 x mSATA

## Descrizione

Questo convertitore di Delock consente di utilizzare fino a due SSD contemporaneamente. Può essere utilizzato per collegare M.2 SSD nei formati 2280, 2260, 2242 e 2230 e mSATA SSD in versione intera e nel mezzo formato. Il convertitore può essere installato nel sistema attraverso le interfacce SATA.



## Articolo n. 62946

EAN: 4043619629466

Paese di origine: Taiwan,  
Republic of China

Pacchetto: Retail Box

## Dettagli tecnici

- Connettori:
  - 2 x SATA 6 Gb/s a 22 pin maschio >
  - 2 x slot M.2 chiave B a 67 pin
  - 2 x slot mSATA (a dimensioni ridotte / intere)
- Interfaccia: SATA
- Fattore di forma: 3.5"
- Supporta moduli M.2 in formato 2280, 2260, 2242 e 2230 con chiave B o B+M in base a SATA
- Altezza massima dei componenti sul modulo: supporto applicazione di 1,35 mm di moduli montati su due lati
- Frequenza di trasferimento dati fino a 6 Gb/s
- Massima potenza per i moduli: 3 A
- Protezione da cortocircuito, protezione da surriscaldamento
- Protezione ESD fino a 2 kV
- Avviabile
- Indicatore LED
- Dimensioni (LxPxA): ca. 132 x 102 x 10 mm

---

## Requisiti di sistema

- Windows 7/7-64/8.1/8.1-64/10/10-64, Linux ex Kernel 3.17.x / Kernel 4.x.x
- Due interfacce libere da 22 pin per SATA

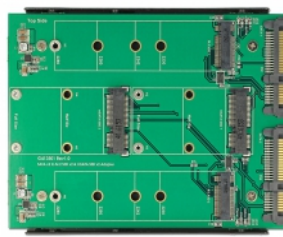
---

## Contenuto della confezione

- Convertitore SATA da 3.5" > M.2 / mSATA
- Materiale di montaggio
- Manuale utente

---

## Immagini



## General

Fattore di forma:	3.5"
Function:	Avviabile
Supported operating system:	Linux Kernel 3.17 o superiore Linux Kernel 4.x o superiore Windows 10 32-bit Windows 10 64-bit Windows 7 32-Bit Windows 7 64-Bit Windows 8.1 32-Bit Windows 8.1 64-Bit
Slot:	SATA
Supported module:	Moduli M.2 in formato 2280, 2260, 2242 e 2230 con chiave B o B+M in base a SATA
Altezza massima dei componenti sul modulo:	Altezza massima dei componenti sul modulo: supporto applicazione di 1,35 mm di moduli montati su due lati
Protection:	ESD (Electrostatic Discharge) Protezione da cortocircuito Protezione da surriscaldamento

## Interface

Connettore 1:	2 x SATA 6 Gb/s 22 pin plug
Connettore 2:	2 x slot M.2 chiave B a 67 pin
connector 3:	2 x slot mSATA (a dimensioni ridotte / intere)

## Physical characteristics

Lunghezza:	132 mm
Width:	102 mm
Height:	10 mm