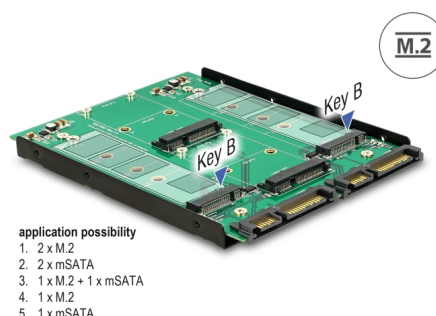


Delock Convertisseur 3.5" 2 x SATA 22 broches > Ports jumelés 2 x M.2 / 2 x mSATA

Description

Ce convertisseur Delock permet l'utilisation simultanée de deux SSD. Il peut être utilisé pour connecter les M.2 SSD en format 2280, 2260, 2242 et 2230 et les mSATA SSD en format de taille complète ou demie taille. Le convertisseur peut être installé dans le système par le biais d'interfaces SATA.



N° produit 62946

EAN: 4043619629466

Pays d'origine: Taiwan,
Republic of China

Emballage: Retail Box

Détails techniques

- Connecteurs :
 - 2 x SATA 6 Gb/s à 22 broches mâle >
 - 2 x M.2 à 67 broches fente clé B
 - 2 x fente mSATA (taille moitié / taille complète)
- Interface : SATA
- Facteur de forme : 3.5"
- Prise en charge de modules M.2 aux formats 2280, 2260, 2242 et 2230 avec une clé B ou une clé B+M, basé sur SATA
- Hauteur maximale des composants sur le module : 1,35 mm application de modules assemblés double face prise en charge
- Débit de données jusqu'à 6 Gb/s
- Alimentation maximale pour les modules : 3 A
- Protection contre les courts-circuits, protection contre les surchauffes
- Protection DES jusqu'à 2 kV
- Amorçable
- Témoin DEL
- Dimensions (LxlxH) : env. 132 x 102 x 10 mm

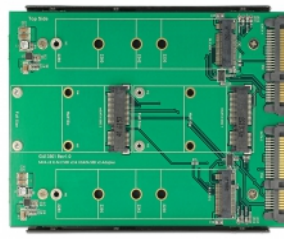
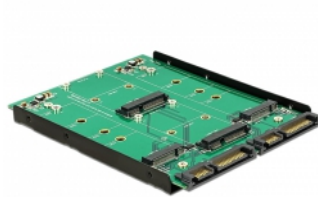
Configuration système requise

- Windows 7/7-64/8.1/8.1-64/10/10-64, Linux ex Kernel 3.17.x / Kernel 4.x.x
- Deux interfaces gratuites SATA 22 broches

Contenu de l'emballage

- Convertisseur 3.5" SATA > M.2 / mSATA
- Matériel de montage
- Mode d'emploi

Image



General

Facteur de forme :	3.5"
Fonction :	Amorçable
Supported operating system:	Linux Kernel 3.17 ou version ultérieure Linux Kernel 4.x ou version ultérieure Windows 10 32-bit Windows 10 64-bit Windows 7 32-Bit Windows 7 64-Bit Windows 8.1 32-Bit Windows 8.1 64-Bit
Slot:	SATA
Supported module:	Modules M.2 aux formats 2280, 2260, 2242 et 2230 avec une clé B ou une clé B+M, basé sur SATA
Hauteur maximale des composants sur le module:	1,35 mm application de modules assemblés double face prise en charge
Protection:	ESD (Electrostatic Discharge) Protection contre les courts-circuits Protection contre les surchauffes

Interface

Connecteur 1:	2 x SATA 6 Gb/s 22 pin plug
Connecteur 2:	2 x M.2 à 67 broches fente clé B
connecteur 3:	2 x fente mSATA (taille moitié / taille complète)

Physical characteristics

Longueur:	132 mm
Width:	102 mm
Height:	10 mm