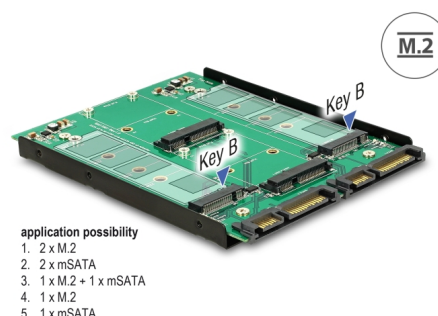


# Delock 3.5" Konvertor 2 x SATA 22 pin > Dualport 2 x M.2 / 2 x mSATA

## Popis

Tento konvertor od Delocku umožňuje použití až dvou SSD současně. Může to být použito pro připojení M.2 SSD ve formátu 2280, 2260, 2242 a 2230 a mSATA SSD ve formátu full size a half size. Konvertor může být nainstalován do systému skrze rozhraní SATA.



## Číslo produktu 62946

EAN: 4043619629466

Země původu: Taiwan,  
Republic of China

Balení: Kartonová krabice

## Technické detaily

- Konektor:
  - 2 x SATA 6 Gb/s 22 pin samec >
  - 2 x 67 pin M.2 klíč B slot
  - 2 x mSATA slot (half size / full size)
- Rozhraní: SATA
- Provedení: 3.5"
- Podporuje M.2 moduly ve formátu 2280, 2260, 2242 a 2230 s klíčem B nebo klíčem B+M na základě SATA
- Maximální výška komponentů na modulu: 1,35 mm je podporována aplikace oboustraných modulů
- Rychlost přenosu dat až 6 Gb/s
- Maximální proud pro moduly: 3 A
- Ochrana proti zkratu, ochrana proti přehřátí
- ESD ochrana až do 2 kV
- Možnost bootování
- LED indikátor
- Rozměry (DxŠxV): cca. 132 x 102 x 10 mm

---

## Systémové požadavky

- Windows 7/7-64/8.1/8.1-64/10/10-64, Linux od Kernel 3.17.x / Kernel 4.x.x
- Dvě volné rozhraní SATA 22 pin

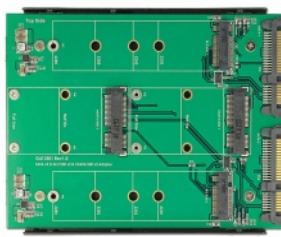
---

## Obsah balení

- 3.5" konverter SATA > M.2 / mSATA
- Montážní materiál
- Uživatelská příručka

---

## Příslušenství



## General

Provedení:	3.5"
Funkce :	Možnost bootování
Supported operating system:	Linux Kernel 3.17 nebo vyšší Linux Kernel 4.x nebo vyšší Windows 10 32-bit Windows 10 64-bit Windows 7 32-Bit Windows 7 64-Bit Windows 8.1 32-Bit Windows 8.1 64-Bit
Slot:	SATA
Supported module:	M.2 moduly ve formátu 2280, 2260, 2242 a 2230 s klíčem B nebo klíčem B+M na základě SATA
Maximální výška komponentů na modulu:	Maximální výška komponentů na modulu: 1,35 mm je podporována aplikace oboustraných modulů
Protection:	ESD (Electrostatic Discharge) Ochrana proti zkratu Ochrana proti přehřátí

## Interface

Konektor 1:	2 x SATA 6 Gb/s 22 pin plug
Konektor 2:	2 x 67 pin M.2 klíč B slot
konektor 3:	2 x mSATA slot (half size / full size)

## Physical characteristics

Délka:	132 mm
Width:	102 mm
Height:	10 mm