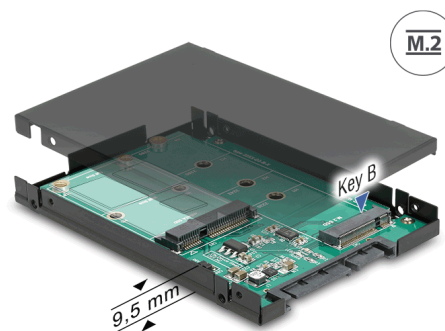


# Delock 2.5"-os SATA-átalakító, 22 tűs > 1 x M.2 B-kulcs nyílás + 1 x mSATA - 9,5 mm

## Leírás

A Delock átalakító lehetővé teszi, hogy egy 2280, 2260, 2242 és 2230 formátumú M.2 SATA SSD-t, illetve egy teljes méretű vagy fél méretű mSATA-modult csatlakoztasson. Ha mindkét nyílás foglalt, kizárólag az M.2 SSD használható. Az átalakítót egy 22 tűs SATA-csatolón keresztül telepíthető a rendszerbe.



### Tételszám 62866

EAN: 4043619628667

Származási hely: Taiwan,  
Republic of China

Csomag: Retail Box

## Műszaki adatok

- Csatlakozó:
  - 1 x 22 érintkezős SATA 6 Gb/s dugó >
  - 1 x 67 tűs M.2 B-kulcs nyílás
  - 1 x mSATA bővíthely (fél / teljes méret)
- Csatolófelület: SATA
- Formátányező: 2.5"
- M.2 modulok használatát támogatja 2280, 2260, 2242 és 2230 formátumban SATA alapú B- vagy B+M-kulccsal
- Az összetevők maximális magassága a modulon:
  - A kétoldalas összeszerelt modulok 1,35 mm-es alkalmazása támogatott
- LED kijelző
- Maximális teljesítmény a modulokhoz: 3 A
- Rövidzárlat elleni védelem, túlmelegedés elleni védelem
- ESD-védelem max. 2 kV-ig
- Méretek (H x Sz x M): kb. 100 x 70 x 9,5 mm

## Rendszerkövetelmények

- Linux Kernel 3.20 vagy újabb
- Windows 7/7-64/8.1/8.1-64/10/10-64/11
- Egy szabad, 22 tűs SATA-csatoló

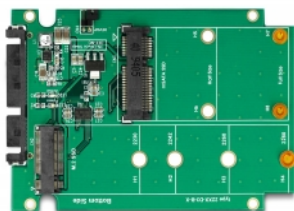
---

## A csomag tartalma

- Átalakító 2.5" hüvelykes házzal
- Rögzítőanyag
- Használati utasítás

---

## Képek



## General

|  |   |
|--|---|
| Formatényező:                                | 2.5"  |
| Supported operating system:                  | Linux Kernel 3.2 vagy újabb<br>Windows 10 32-bit<br>Windows 10 64-bit<br>Windows 7 32-Bit<br>Windows 7 64-Bit<br>Windows 8.1 32-Bit<br>Windows 8.1 64-Bit |
| Slot:  | SATA  |
| Supported module:                            | M.2 modulok használatát támogatja 2280, 2260, 2242 és 2230 formátumban SATA alapú B- vagy B+M-kulccsal  |
| Az összetevők maximális magassága a modulon: | Az összetevők maximális magassága a modulon: A kétoldalas összeszerelt modulok 1,35 mm-es alkalmazása támogatott  |
| Protection:                                  | ESD (Electrostatic Discharge)<br>Rövidzár elleni védelem<br>Túlmelegedés elleni védelem   |

## Interface

|               |   |
|---------------|---|
| Csatlakozó 1: | 1 x 22 érintkezős SATA 6 Gb/s dugó        |
| Csatlakozó 2: | 1 x 67 tűs M.2 B-kulcs nyílás             |
| csatlakozó 3: | 1 x mSATA bővítőhely (fél / teljes méret) |

## Physical characteristics

|            |        |
|------------|--------|
| Hosszúság: | 100 mm |
| Width:     | 70 mm  |
| Height:    | 9,5 mm |