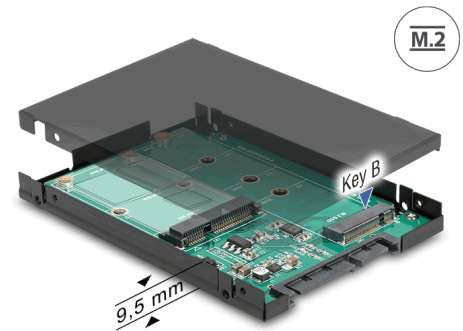


Delock Convertitore da 2.5" SATA a 22 pin > 1 x M.2 chiave B + 1 x mSATA - 9,5 mm

Descrizione

Questo convertitore Delock consente il collegamento di un SSD M.2 SATA in formato 2280, 2260, 2242 e 2230 o un modulo mSATA a dimensioni ridotte o intere. Se entrambi gli slot sono occupati, è possibile utilizzare l'SSD M.2. Il convertitore può essere installato nel sistema tramite l'interfaccia SATA a 22 pin.



Articolo n. 62866

EAN: 4043619628667

Paese di origine: Taiwan,
Republic of China

Pacchetto: Retail Box

Dettagli tecnici

- Connettori:
 - 1 x SATA 6 Gb/s a 22 pin maschio >
 - 1 x slot M.2 chiave B a 67 pin
 - 1 x slot mSATA (a dimensioni ridotte / intere)
- Interfaccia: SATA
- Fattore di forma: 2.5"
- Supporta moduli M.2 in formato 2280, 2260, 2242 e 2230 con chiave B o B+M in base a SATA
- Altezza massima dei componenti sul modulo: supporto applicazione di 1,35 mm di moduli montati su due lati
- Indicatore LED
- Massima potenza per i moduli: 3 A
- Protezione da cortocircuito, protezione da surriscaldamento
- Protezione ESD fino a 2 kV
- Dimensioni (LxPxA): ca. 100 x 70 x 9,5 mm

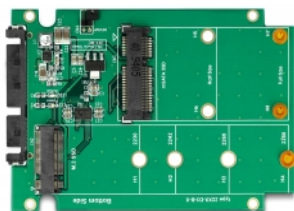
Requisiti di sistema

- Linux Kernel 3.20 o superiore
- Windows 7/7-64/8.1/8.1-64/10/10-64/11
- Un'interfaccia SATA a 22 pin libera

Contenuto della confezione

- Convertitore con alloggiamento da 2.5"
- Materiale di montaggio
- Manuale utente

Immagini



General

Fattore di forma:	2.5"
Supported operating system:	Linux Kernel 3.2 o superiore Windows 10 32-bit Windows 10 64-bit Windows 7 32-Bit Windows 7 64-Bit Windows 8.1 32-Bit Windows 8.1 64-Bit
Slot:	SATA
Supported module:	Moduli M.2 in formato 2280, 2260, 2242 e 2230 con chiave B o B+M in base a SATA
Altezza massima dei componenti sul modulo:	Altezza massima dei componenti sul modulo: supporto applicazione di 1,35 mm di moduli montati su due lati
Protection:	ESD (Electrostatic Discharge) Protezione da cortocircuito Protezione da surriscaldamento

Interface

Connettore 1:	1 x SATA 6 Gb/s a 22 pin maschio
Connettore 2:	1 x slot M.2 chiave B a 67 pin
connector 3:	1 x slot mSATA (a dimensioni ridotte / intere)

Physical characteristics

Lunghezza:	100 mm
Width:	70 mm
Height:	9,5 mm