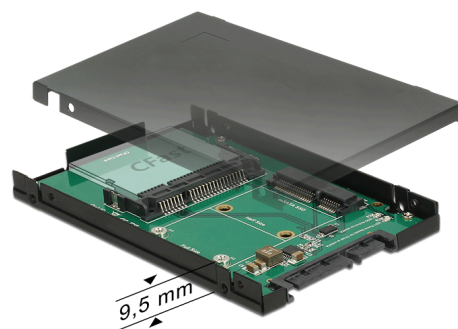


Delock Convertitore da 2.5" SATA a 22 pin > 1 x mSATA / 1 x CFast - 9,5 mm

Descrizione

Questo convertitore Delock consente il collegamento di un SSD mSATA a dimensioni ridotte o intere o una scheda di memoria CFast. Se entrambi gli slot sono occupati, può essere utilizzato solo l'SSD mSATA. Il convertitore può essere installato nel sistema tramite l'interfaccia SATA.



Articolo n. 62862

EAN: 4043619628629

Paese di origine: Taiwan,
Republic of China

Pacchetto: Retail Box

Dettagli tecnici

- Connettori:
 - 1 x SATA 6 Gb/s a 22 pin maschio >
 - 1 x slot mSATA (a dimensioni ridotte / intere)
 - 1 x slot CFast
- Supporta CFast 1.0 e 2.0
- Massima potenza per i moduli: 4 A
- Protezione da cortocircuito, protezione da surriscaldamento
- Protezione ESD fino a 2 kV
- Indicatore LED
- Dimensioni (LxPxA): ca. 100 x 70 x 9,5 mm

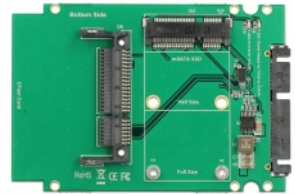
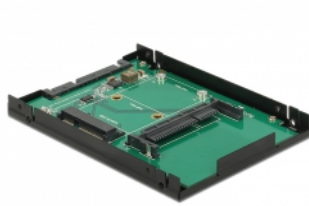
Requisiti di sistema

- Un'interfaccia SATA libera

Contenuto della confezione

- Convertitore SATA > mSATA / CFast
- Materiale di montaggio
- Manuale utente

Immagini



General

Indicatore LED:	power and activity
Supported memory card:	CFast 1.0 and 2.0
Protection:	ESD (Electrostatic Discharge) Protezione da cortocircuito Protezione da surriscaldamento

Interface

Connettore 1:	1 x SATA 6 Gb/s a 22 pin maschio
Connettore 2:	1 x mSATA slot
connector 3:	1 x slot CFast

Physical characteristics

Lunghezza:	100 mm
Width:	70 mm
Height:	9,5 mm