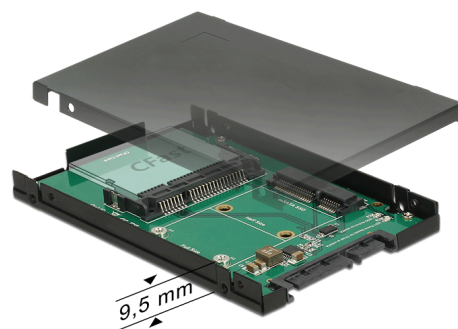


# Delock Convertidor de 2.5" SATA de 22 contactos > 1 x mSATA / 1 x CFast - 9,5 mm

## Descripción

Este convertidor de Delock permite la conexión de una unidad de estado sólido mSATA de mitad de tamaño, un formato de tamaño completo o una tarjeta de memoria CFast. Si ambas ranuras están ocupadas, solamente se puede utilizar la unidad de estado sólido mSATA. El convertidor se puede instalar en un sistema mediante la interfaz SATA.



### Número de elemento 62862

EAN: 4043619628629

Pais de origen: Taiwan,  
Republic of China

Paquete: Retail Box

## Detalles técnicos

- Conectores:
  - 1 x SATA 6 Gb/s de 22 contactos macho >
  - 1 x Ranura mSATA (tamaño medio y tamaño completo)
  - 1 x Ranura para tarjetas CFast
- Admite CFast 1.0 y 2.0
- Consumo máximo para módulos: 4 A
- Protección contra cortocircuito, protección contra exceso de temperatura
- Protección ESD de hasta 2 kV
- Indicador LED
- Dimensiones (LxANxAL): aprox. 100 x 70 x 9,5 mm

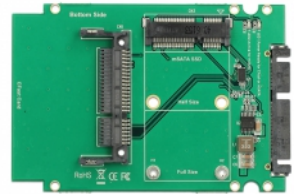
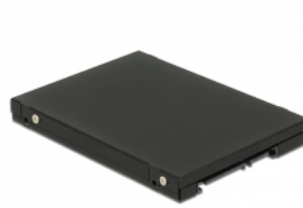
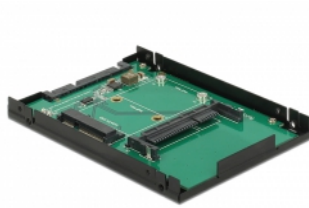
## Requisitos del sistema

- Interfaz SATA disponible

## Contenido del paquete

- Convertidor SATA > mSATA / CFast
- Material de montaje
- Manual del usuario

## Image



## General

Indicador LED:	encendido y acceso
Supported memory card:	CFast 1.0 and 2.0
Protection:	ESD (Electrostatic Discharge) Protección contra cortocircuitos Protección contra sobrecalentamientos

## Interface

Conector 1:	1 x SATA 6 Gb/s de 22 pines macho
Conector 2 :	1 x mSATA slot
conector 3:	1 x Ranura para tarjetas CFast

## Physical characteristics

Longitud:	100 mm
Width:	70 mm
Height:	9,5 mm