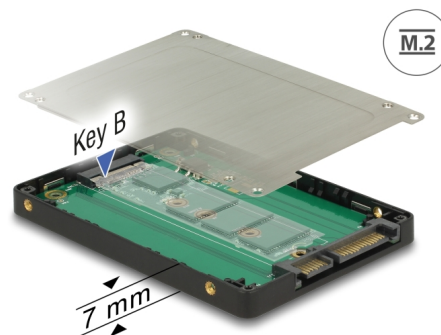


# Delock Convertor SATA de 2.5" cu 22 de pini > M.2 cu încintă

## Descriere scurta

Acest convertor Delock permite conectarea unei unități SSD M.2 în format 2280, 2260, 2242 și 2230. Se poate utiliza ca înlocuitor pentru un hard disk de 2.5". Convertorul poate fi instalat în mod intern în sistem, prin interfața SATA 22 pini.

**Nr. 62792**

EAN: 4043619627929

Țara de origine: Taiwan,  
Republic of China

Pachet: Retail Box

## Detalii tehnice

- Conectori:
  - 1 x SATA 6 Gb/s, 22 pini, tată >
  - 1 x 67 pini, fantă M.2 cu cheie tip B
- Interfață: SATA
- Formă: 2.5"
- Acceptă module M.2 în format 2280, 2260, 2242 și 2230 cu cheie tip B sau tip B+M, bazate pe SATA
- Înălțimea maximă a componentelor de pe modul: este acceptată aplicarea la 1,25 mm a modulelor cu două părți
- Rată de transfer a datelor de până la 6 Gb/s
- Cu posibilitate de încărcare a sistemului
- Temperatură în stare de funcționare: 0 °C ~ 70 °C
- Temperatură de depozitare: -40 °C ~ 85 °C
- Dimensiunii (LxlxÎ): cca 100 x 70 x 8 mm

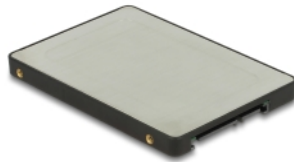
## Cerinte de sistem

- Windows 7/7-64/8.1/8.1-64/10/10-64, Linux Kernel 3.16.0
- O interfață SATA cu 22 de pini liberă

## Pachetul contine

- Convertor
- 1 x șuruburi de fixare
- Șurubelniță
- Manual de utilizare

## Imagini



## General

Formă:	2.5"
Function:	Bootabil
Supported operating system:	Linux Kernel 3.16 sau superior Windows 10 32-bit Windows 10 64-bit Windows 7 32-Bit Windows 7 64-Bit Windows 8.1 32-Bit Windows 8.1 64-Bit
Slot:	SATA
Supported module:	Module M.2 în format 2280, 2260, 2242 și 2230 cu cheie tip B sau tip B+M, bazate pe SATA
Înălțimea maximă a componentelor de pe modul:	1.25 mm application of double-sided assembled modules supported

## Interface

Conector 1:	1 x SATA 6 Gb/s, 22 pini tată
Conector 2:	1 x 67 pini, fantă M.2 cu cheie tip B

## Technical characteristics

Data transfer rate:	6 Gb/s
---------------------	--------

## Physical characteristics

Lungime:	100 mm
Width:	70 mm
Height:	8 mm
Colour:	negru argintiu