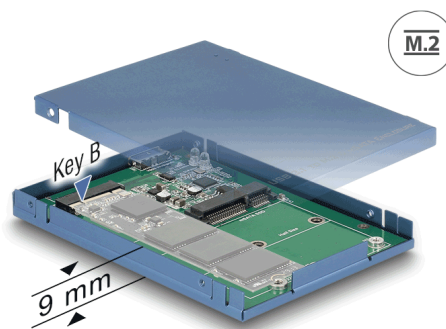


Delock Konwerter 2.5" USB 10 Gbps Micro-B. wtyk żeński do M.2 / mSATA z obudową

Opis

Ten konwerter firmy Delock umożliwia podłączanie dysków SSD M.2 w formacie 2280, 2260, 2242 oraz 2230 lub dysków SSD mSATA o połówkowym lub pełnym rozmiarze. Jeżeli oba gniazda są zajęte, można używać jedynie dysku SSD M.2. Ten konwerter można instalować w systemie poprzez złącze USB.



Numer artykułu 62731

EAN: 4043619627318

Kraj pochodzenia:
Taiwan, Republic of
China

Opakowanie: Box

Szczegóły techniczne

- Złącze:
 - 1 x USB 10 Gbps Typ Micro-B żeński
 - 1 x 67-pinowe gniazdo z wpustem B M.2
 - 1 x gniazdo mSATA (rozmiar połówkowy / pełny)
- Interfejs: SATA
- Kształt: 2.5"
- Obsługuje moduły M.2 w formatach 2280, 2260, 2242 oraz 2230 z wpustem B lub z wpustami B+M opartymi na technologii SATA
- Maksymalna wysokość komponentów zamocowanych na module: Obsługuje 1,35 mm nakładanie dwustronnie zamontowanych modułów
- Wskaźnik LED
- Maksymalny prąd dla modułu M.2: 3 A
- Ochrona przeciwzwarciowa, zabezpieczenie przed przegrzaniem
- Ochrona ESD maks. do 2 kV
- Wymiary (DxSxW): ok. 100 x 70 x 9 mm

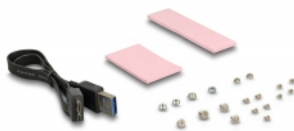
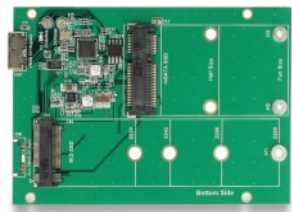
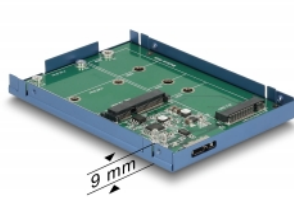
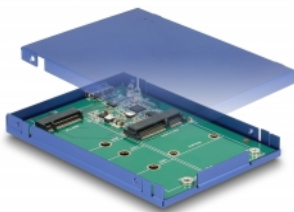
Wymagania systemowe

- Linux Kernel 4.6 lub nowszy
- Windows 7/7-64/8.1/8.1-64/10/10-64/11
- Wolny interfejs USB

Zawartość opakowania

- Konwerter
- 2.5" obudowa
- Śrubki mocujące dla modułu M.2, modułu mSATA oraz obudowy
- Kabel USB, długość ok. 35 cm
- Podkładka chłodząca dla modułu M.2 i mSATA
- Instrukcja obsługi

Zdjęcia



General

Kształt:	2.5"
Slot:	SATA
Supported module:	Moduły M.2 w formatach 2280, 2260, 2242 oraz 2230 z wpustem B lub z wpustami B+M opartymi na technologii SATA
Maksymalna wysokość komponentów zamocowanych na module:	Maksymalna wysokość komponentów zamocowanych na module: Obsługuje 1,35 mm nakładanie dwustronnie zmontowanych modułów

Interface

Złącze 1:	1 x USB 10 Gbps Typ Micro-B żeński
Złącze 2:	1 x 67-pinowe gniazdo z wpustem B M.2
złącze 3:	1 x gniazdo mSATA (rozmiar połówkowy / pełny)

Physical characteristics

Długość:	100 mm
Width:	70 mm
Height:	9 mm