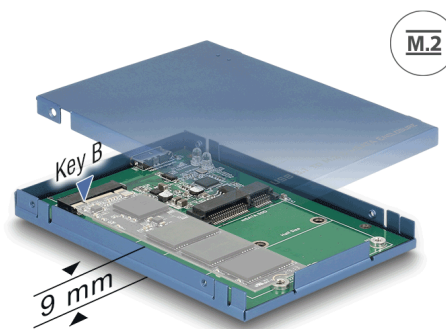


# Delock Convertitore da 2.5" USB 10 Gbps Micro-B femmina a M.2 / mSATA con alloggiamento

## Descrizione

Questo convertitore Delock consente il collegamento di un SSD M.2 in formato 2280, 2260, 2242 e 2230 o un SSD mSATA a dimensioni ridotte o intere. Se entrambi gli slot sono occupati, è possibile utilizzare l'SSD M.2. Il convertitore può essere installato internamente nel sistema tramite l'interfaccia USB.



### Articolo n. 62731

EAN: 4043619627318

Paese di origine: Taiwan,  
Republic of China

Pacchetto: Box

## Dettagli tecnici

- Connettori:
  - 1 x USB 10 Gbps Tipo Micro-B femmina
  - 1 x slot M.2 chiave B a 67 pin
  - 1 x slot mSATA (a dimensioni ridotte / intere)
- Interfaccia: SATA
- Fattore di forma: 2.5"
- Supporta moduli M.2 in formato 2280, 2260, 2242 e 2230 con chiave B o B+M in base a SATA
- Altezza massima dei componenti sul modulo: supporto applicazione di 1,35 mm di moduli montati su due lati
- Indicatore LED
- Corrente massima per modulo M.2: 3 A
- Protezione da cortocircuito, protezione da surriscaldamento
- Protezione ESD fino a 2 kV
- Dimensioni (LxPxA): ca. 100 x 70 x 9 mm

## Requisiti di sistema

- Linux Kernel 4.6 o superiore

- Windows 7/7-64/8.1/8.1-64/10/10-64/11
- Un'interfaccia USB libera

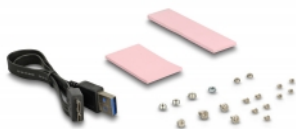
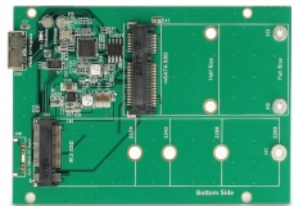
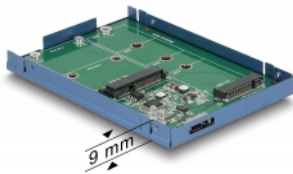
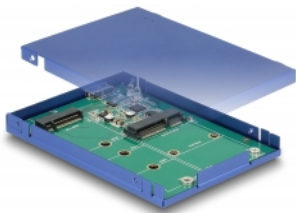
---

## Contenuto della confezione

- Convertitore
- Alloggio da 2.5"
- Viti di fissaggio per modulo M.2, modulo mSATA e alloggiamento
- Cavo USB, lunghezza ca. 35 cm
- Pannello di raffreddamento per moduli M.2 e mSATA
- Manuale utente

---

## Immagini



## General

Fattore di forma:	2.5"
Slot:	SATA
Supported module:	Moduli M.2 in formato 2280, 2260, 2242 e 2230 con chiave B o B+M in base a SATA
Altezza massima dei componenti sul modulo:	Altezza massima dei componenti sul modulo: supporto applicazione di 1,35 mm di moduli montati su due lati

## Interface

Connettore 1:	1 x USB 10 Gbps Tipo Micro-B femmina
Connettore 2:	1 x slot M.2 chiave B a 67 pin
connector 3:	1 x slot mSATA (a dimensioni ridotte / intere)

## Physical characteristics

Lunghezza:	100 mm
Width:	70 mm
Height:	9 mm