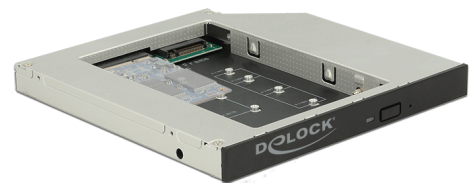


Delock Vékony, 5.25"-os SATA telepítőkeret (13 mm) 1 db M.2 SSD B nyíláshoz / 1 db mSATA SSD-hez

Leírás

Ez a vékony kialakítású Delock telepítőkeret egy 5.25"-os SATA-bővítőhelyre telepíthető egy M.2 SSD vagy egy mSATA SSD működtetése céljából. Ha mindkét nyílás foglalt, kizárólag az M.2 SSD használható.

M.2



Tételszám 62718

EAN: 4043619627189

Származási hely: China

Csomag: Retail Box

Műszaki adatok

- Csatlakozó:
 - 1 x 67 tűs M.2 B-kulcs nyílás
 - 1 x mSATA bővítőhely (fél / teljes méret)
 - 1 x Slim SATA 13 érintkezős hüvely
- Vékony 5.25"-es bővítőhelyre történő szereléshez
- Csatolófelület: SATA
- M.2 modulok használatát támogatja 2280, 2260 és 2242 formátumban SATA alapú B- vagy B+M-kulccsal
- Az összetevők maximális magassága a modulon: A kétoldalas összeszerelt modulok 1,5 mm-es alkalmazása támogatott
- Akár 6 Gb/s sebességű adatátvitel
- Méretek (H x Sz x M): kb. 128 x 128 x 13 mm
- Operációs rendszertől független, illesztőprogram telepítése nem szükséges

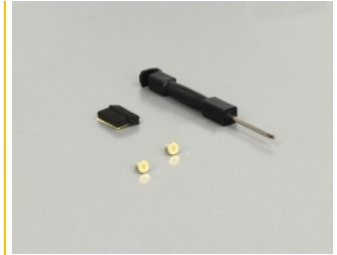
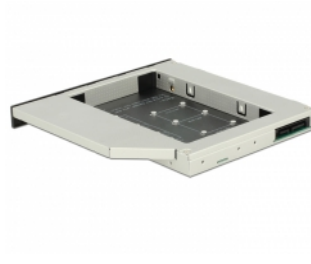
Rendszerkövetelmények

- Szabad vékony SATA 5.25" bővítőhely

A csomag tartalma

- Vékony SATA 5.25"-es szerelőkeret
- Csavarhúzó
- Távtartó

Képek



General

Formatényező:	Slim 5.25"
Supported operating system:	Operációs rendszertől független, illesztőprogram telepítése nem szükséges
Slot:	SATA
Supported module:	mSATA full size / half size M.2 modulok használatát támogatja 2280, 2260, 2242 és 2230 formátumban SATA alapú B- vagy B+M-kulccsal
Az összetevők maximális magassága a modulon:	Az összetevők maximális magassága a modulon: A kétoldalas összeszerelt modulok 1,5 mm-es alkalmazása támogatott

Interface

Csatlakozó 1:	1 x Slim SATA 13 érintkezős dugó
Csatlakozó 2:	1 x 67 tűs M.2 B-kulcs nyílás
csatlakozó 3:	1 x mSATA bővítőhely (fél / teljes méret)

Technical characteristics

Sebességű adatátvitel:	6 Gb/s
------------------------	--------

Physical characteristics

Hosszúság:	128 mm
Width:	128 mm
Height:	13 mm