

Delock Cadre d'installation (13 mm) 5.25" SATA Slim pour 1 x SSD M.2 Touche B / 1 x SSD mSATA

Description

Ce cadre d'installation Delock au format slim peut être installé dans une baie 5.25" SATA slim afin d'exploiter un SSD M.2 ou un SSD mSATA. Si les deux emplacements sont occupés, seul le SSD M.2 peut être utilisé.

M.2



N° produit 62718

EAN: 4043619627189

Pays d'origine: China

Emballage: Retail Box

Détails techniques

- Connecteur :
 - 1 x M.2 à 67 broches fente clé B
 - 1 x fente mSATA (taille moitié / taille complète)
 - 1 x Slim SATA 13 broches femelle
- Pour installation sur une baie mince de 5.25"
- Interface : SATA
- Prise en charge de modules M.2 aux formats 2280, 2260 et 2242 avec une clé B ou une clé B+M, basé sur SATA
- Hauteur maximale des composants sur le module : 1,5 mm application de modules assemblés double face prise en charge
- Débit de données jusqu'à 6 Gb/s
- Dimensions (LxlxH) : env. 128 x 128 x 13 mm
- Indépendant du système d'exploitation, pas besoin d'installer un pilote

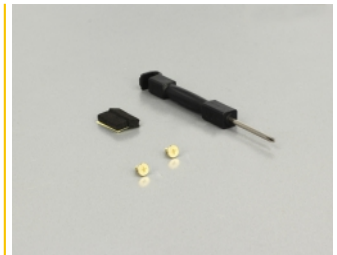
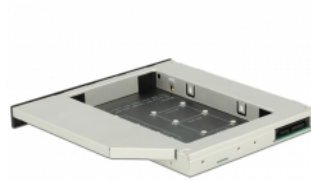
Configuration système requise

- Une baie mince libre mince SATA à 5.25"

Contenu de l'emballage

- Cadre d'installation SATA à 5.25"
- Tournevis
- Entretoise

Image



General

Facteur de forme :	Slim 5.25"
Supported operating system:	Indépendant du système d'exploitation, pas besoin d'installer un pilote
Slot:	SATA
Supported module:	mSATA full size / half size Modules M.2 aux formats 2280, 2260, 2242 et 2230 avec une clé B ou une clé B+M, basé sur SATA
Hauteur maximale des composants sur le module:	1,5 mm application de modules assemblés double face prise en charge

Interface

Connecteur 1:	1 x Slim SATA 13 broches mâle
Connecteur 2:	1 x M.2 à 67 broches fente clé B
connecteur 3:	1 x fente mSATA (taille moitié / taille complète)

Technical characteristics

Débit de données:	6 Gb/s
-------------------	--------

Physical characteristics

Longueur:	128 mm
Width:	128 mm
Height:	13 mm