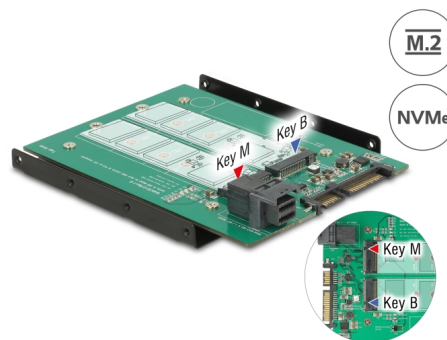


# Delock 22-pinowy konwerter 3.5" SATA / SFF-8643 NVMe > 1 x M.2 z wpustem M + 1 x M.2 z wpustem B

## Opis

Ten konwerter firmy Delock umożliwia podłączanie dysków M.2 SSD w formacie 2280, 2260, 2242 i 2230 z wpustem B oraz M.2 SSD w formacie 2280, 2260, 2242 i 2230 z wpustem M. Umożliwia także podłączanie w tym samym czasie dysku M.2 SSD opartego na PCIe oraz M.2 SSD opartego na SATA. Ten konwerter może być instalowany wewnątrz systemu poprzez 22-pinowe złącze SATA w przypadku używania dysku SATA M.2 SSD lub poprzez złącze SFF-8643 w przypadku używania dysku PCIe M.2 SSD.



## Numer artykułu 62704

EAN: 4043619627042

Kraj pochodzenia:  
Taiwan, Republic of  
China

Opakowanie: Retail Box

## Szczegóły techniczne

- Złącze:
  - 1 x 22-pinowe SATA 6 Gb/s męski (dla dysków SATA SSD)
  - 1 x 36-pinowe SFF-8643 żeński (dla dysków PCIe SSD, 2 lub 4 tory)
  - 1 x 67-pinowe gniazdo z wpustem M M.2 (PCIe SSD)
  - 1 x 67-pinowe gniazdo z wpustem B M.2 (SATA SSD)
- Interfejs: SATA / PCIe (2 lub 4 tory)
- Zapewnia obsługę modułów M.2 w formacie 2280, 2260, 2242 oraz 2230 z wpustem M lub B+M opartym na technologii PCIe lub SATA
- Maksymalna wysokość komponentów zamocowanych na module:  
Obsługuje 1,5 mm nakładanie dwustronnie zmontowanych modułów
- Wymagane 15-pinowe złącze zasilania SATA
- Diody LED zasilania i aktywności
- Obsługa NVM Express (NVMe)
- Maksymalny prąd wyjściowy: 4 A (PCIe) oraz 3 A (SATA)

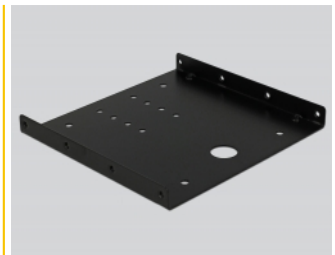
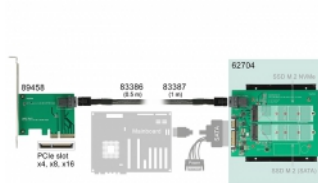
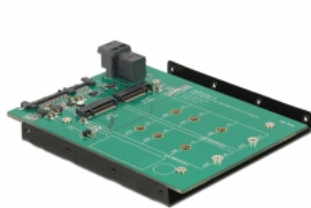
## Wymagania systemowe

- Linux Kernel 3.16 lub nowszy
- Windows 7/7-64/8.1/8.1-64/10/10-64/11
- Wolny 22-pinowy interfejs SATA
- Wolne złącze SFF-8643 (PCIe SSD)

## Zawartość opakowania

- Konwerter 3.5"
- Materiał montażowy
- Instrukcja obsługi

## Zdjęcia



## General

Kształt:	3.5"
Supported operating system:	Linux Kernel 3.16 lub nowszy Windows 10 32-bit Windows 10 64-bit Windows 7 32-Bit Windows 7 64-Bit Windows 8 32-bit Windows 8 64-bit Windows 8.1 32-Bit Windows 8.1 64-Bit
Wskaźnik LED:	zasilanie i aktywność
Supported module:	Moduły M.2 w formatach 2280, 2260, 2242 oraz 2230 z wpustem B lub z wpustami B+M opartymi na technologii SATA Moduły M.2 w formatach 2280, 2260, 2242 oraz 2230 z wpustem M lub z wpustami B+M opartymi na technologii PCIe
Maksymalna wysokość komponentów zamocowanych na module:	Maksymalna wysokość komponentów zamocowanych na module: Obsługuje 1,5 mm nakładanie dwustronnie zamontowanych modułów

## Interface

Złącze 1:	1 x M.2 NGFF based on PCIe
Złącze 2:	1 x M.2 NGFF based on SATA
złącze 3:	1 x 36-pinowe SFF-8643 żeński
złącze 4:	1 x 22-pinowe SATA 6 Gb/s żeński