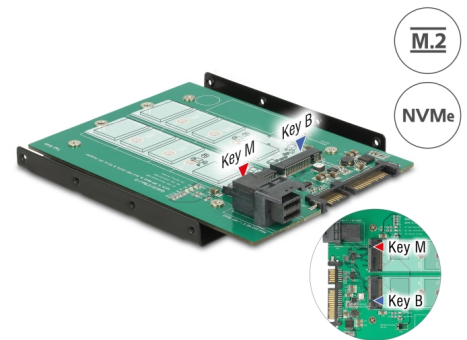


Delock Pretvornik SATA 22-polni od 3.5" / SFF-8643 NVMe > 1 x M.2 kod M + 1 x M.2 kod B

Opis

Ovaj pretvornik tvrtke Delock omogućuje spajanje M.2 SSD u 2280, 2260, 2242 i 2230 formate s B ključem i M.2 SSD u 2280, 2260, 2242 i 2230 formate s M ključem. Omogućuje istovremeno spajanje M.2 SSD s PCIe platforme i M.2 SSD sa SATA platforme. Pretvornik se može ugraditi u kućište sustava putem SATA 22-polnog sučelja tijekom korištenja SATA M.2 SSD, ili putem SFF-8643 sučelja tijekom korištenja PCIe M.2 SSD.



Predmet br. 62704

EAN: 4043619627042

Zemlja podrijetla: Taiwan,
Republic of China

Pakiranje: Retail Box

Tehnički podaci

- Priključak:
 - 1 x 22-pinski SATA 6 Gb/s, muški (za SATA SSD-e)
 - 1 x 36-polni SFF-8643, ženski (za PCIe SSD-e s 2 ili 4 trake)
 - 1 x 67-polni M.2 key M utor (PCIe SSD)
 - 1 x 67-polni M.2 key B utor (SATA SSD)
- Sučelje: SATA / PCIe (2 ili 4 trake)
- Podrška M.2 module u formatu 2280, 2260, 2242 i 2230 s tipkom M ili tipkom B+M na temelju PCIe ili SATA
- Maksimalna visina komponenti na modulu: 1,5 mm podržana primjena dvostrano sastavljenih modula
- SATA 15-polni priključak za napajanje je uvijek potreban
- LED indikatori za napajanje i aktivnost
- Podrška NVM Express (NVMe)
- Maksimalna izlazna struja: 4 A (PCIe) i 3 A (SATA)

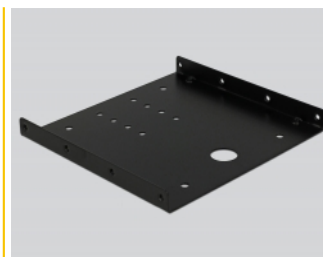
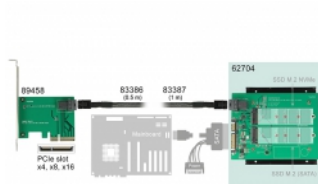
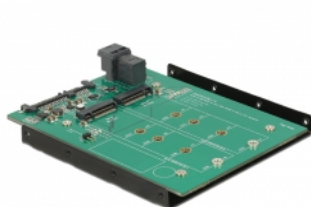
Preduvjeti sustava

- Linux Kernel 3.16 ili noviji
- Windows 7/7-64/8.1/8.1-64/10/10-64/11
- Slobodno 22-polno SATA sučelje
- Slobodno SFF-8643 sučelje (PCIe SSD)

Sadržaj pakiranja

- Pretvarač od 3.5"
- Materijal za montiranje
- Korisnički priručnik

Slike



General

Čimbenik oblika:	3.5"
Supported operating system:	Linux Kernel 3.16 ili noviji Windows 10 32-bit Windows 10 64-bit Windows 7 32-Bit Windows 7 64-Bit Windows 8 32-bit Windows 8 64-bit Windows 8.1 32-Bit Windows 8.1 64-Bit
LED indikator:	power and activity
Supported module:	M.2 module u formatima 2280, 2260, 2242 i 2230 s B ključem ili B+M ključem koji se temelji na SATA M.2 module u formatima 2280, 2260, 2242 i 2230 s M ključem ili B+M ključem koji se temelji na PCIe
Maksimalna visina komponenti na modulu:	Maksimalna visina komponenti na modulu: 1,5 mm podržana primjena dvostrano sastavljenih modula

Interface

Priključak 1:	1 x M.2 NGFF based on PCIe
Priključak 2:	1 x M.2 NGFF based on SATA
priključak 3:	1 x 36-polni SFF-8643, ženski
priključak 4:	1 x 22-pinski SATA 6 Gb/s, ženski