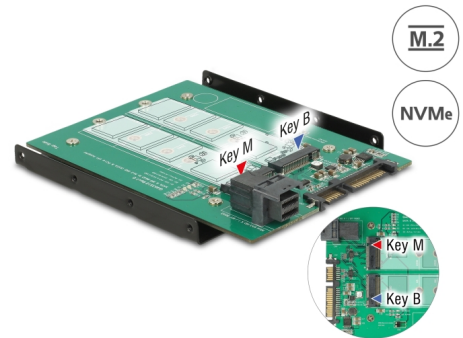


Delock Convertidor de 3.5" SATA de 22 pines / SFF-8643 NVMe > 1 x Ranura M M.2 + 1 x Ranura B M.2

Descripción

Este convertidor de Delock permite la conexión de una unidad de estado sólido M.2 con los formatos 2280, 2260, 2242 y 2230 con ranura B y una unidad de estado sólido M.2 con los formatos 2280, 2260, 2242 y 2230 con ranura M. Permite la posibilidad de conectar una unidad de estado sólido M.2 basada en PCIe y una unidad de estado sólido M.2 basada en SATA simultáneamente. El convertidor se puede instalar en el sistema internamente a través de la interfaz SATA de 22 pines utilizando una unidad de estado sólido M.2 SATA o a través de la interfaz SFF-8643 mediante una unidad de estado sólido M.2 PCIe.



Número de elemento 62704

EAN: 4043619627042

Pais de origen: Taiwan, Republic of China

Paquete: Retail Box

Detalles técnicos

- Conectores:
 - 1 x SATA 6 Gb/s de 22 pines macho (para unidades de estado sólido SATA)
 - 1 x SFF-8643 de 36 pines hembra (para unidades de estado sólido PCIe de 2 o 4 carriles)
 - 1 x Ranura con clave M M.2 de 67 pines (unidad de estado sólido PCIe)
 - 1 x Ranura con clave B M.2 de 67 pines (unidad de estado sólido SATA)
- Interfaz: SATA / PCIe (2 o 4 carriles)
- Admite módulos con factor de forma de la siguiente generación M.2 con el formato 2280, 2260, 2242 y 2230 con la clave M o la clave B+M basados en PCIe o en SATA
- Altura máxima de los componentes en el módulo: Admite aplicación de 1,5 mm de módulos montados de doble cara
- Siempre se necesita un conector de alimentación SATA de 15 contactos
- Indicadores LED para alimentación y actividad
- Compatible con NVM Express (NVMe)
- Corriente de salida máxima: 4 A (PCIe) y 3 A (SATA)

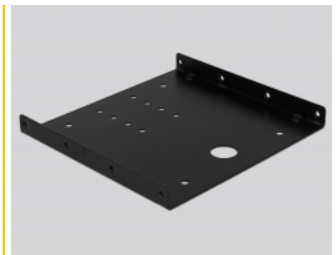
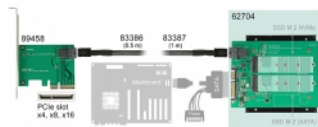
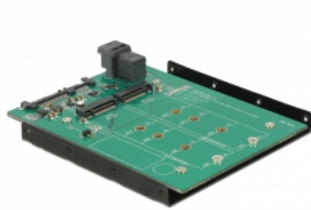
Requisitos del sistema

- Linux Kernel 3.16 o superior
- Windows 7/7-64/8.1/8.1-64/10/10-64/11
- Una interfaz SATA de 22 pines disponible
- Una interfaz SFF-8643 libre (unidad de estado sólido PCIe)

Contenido del paquete

- Convertidor de 3.5"
- Material de montaje
- Manual del usuario

Image



General

Factor de forma:	3.5"
Supported operating system:	Linux Kernel 3.16 o superior Windows 10 32-bit Windows 10 64-bit Windows 7 32-Bit Windows 7 64-Bit Windows 8 32-bit Windows 8 64-bit Windows 8.1 32-Bit Windows 8.1 64-Bit
Indicador LED:	encendido y acceso
Supported module:	Módulos con factor de M.2 con el formato 2280, 2260, 2242 y 2230 con la clave B o la clave B+M basados en SATA Módulos con factor de M.2 con el formato 2280, 2260, 2242 y 2230 con la clave M o la clave B+M basados en PCIe
Altura máxima de los componentes en el módulo:	Altura máxima de los componentes en el módulo: Admite aplicación de 1,5 mm de módulos montados de doble cara

Interface

Conector 1:	1 x M.2 NGFF based on PCIe
Conector 2 :	1 x M.2 NGFF based on SATA
conector 3:	1 x SFF-8643 de 36 contactos hembra
conector 4:	1 x SATA 6 Gb/s de 22 pines hembra