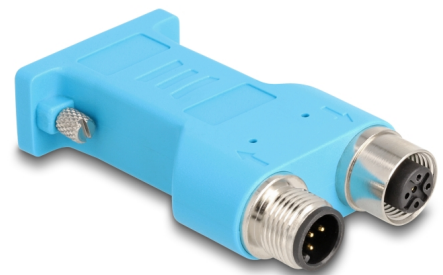


Delock Sdoppiatore CAN bus D-Sub 9 maschio e femmina per M12 maschio e femmina a 5 pin con codice A, blu da 180°

Descrizione

Questo adattatore Delock può essere collegato a un dispositivo CAN / CANopen e può essere utilizzato in applicazioni industriali per collegare unità di controllo, sensori e attuatori in sistemi automatizzati.



Articolo n. 60665

EAN: 4043619606658

Paese di origine: China

Pacchetto: Sacchetto in plastica con cerniera

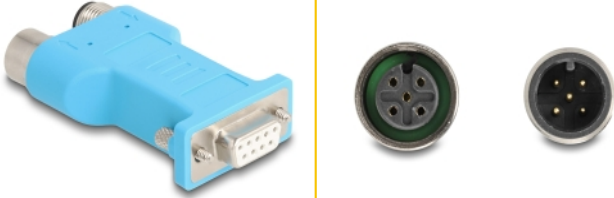
Dettagli tecnici

- Connettori:
 - 1 x D-Sub a 9 pin femmina
 - 1 x spina M12 a 5 pin con codice A
 - 1 x M12 femmina a 5 pin con codice A
- Temperatura di esercizio: -40 °C ~ 80 °C
- Materiale: PVC
- Colore: blu
- Dimensioni (LxPxA): ca. 74 x 38 x 16 mm

Contenuto della confezione

- Adattatore

Immagini



Interface

Connettore 1:	1 x D-Sub a 9 pin femmina
Connettore 2:	1 x spina M12 a 5 pin con codice A
connector 3:	1 x M12 femmina a 5 pin con codice A

Technical characteristics

Temperatura di esercizio:	-40 °C ~ 80 °C
---------------------------	----------------

Physical characteristics

Material:	PVC
Lunghezza:	74 mm
Width:	38 mm
Height:	16 mm
Colour:	blu