

Delock Adapter modułu transferowego M12 17-pinowy żeński z kodowaniem A na 18-pinowy blok do instalacji

Opis

Adapter M12 firmy Delock umożliwia proste i bezpieczne połączenie urządzeń ze złączami M12 z obwodami elektrycznymi wykorzystującymi listwy zaciskowe.

Różne obszary zastosowań

Adapter oferuje elastyczne rozwiązanie do różnych zastosowań w przemyśle, technologii automatyki, automatyce budynków i innych obszarach, w których wymagane jest niezawodne połączenie.

Do instalacji

Dzięki kompaktowym wymiarom moduł bardzo dobrze nadaje się do montażu w szafie sterowniczej.



Numer artykułu 60660

EAN: 4043619606603

Kraj pochodzenia: China

Opakowanie: Torba na zamek błyskawiczny

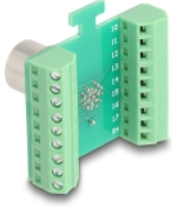
Szczegóły techniczne

- Złącze:
 - 1 x M12 żeński 17 pin A-coded
 - 1 x 18-pinowa kostka połączeniowa
- Wymiary instalacyjne: 16,1 x 13,5 mm
- gwintem zewnętrznym M16
- Rodzaj kabla: 26 - 16 AWG
- Rozstaw: 3,50 mm
- Temperatura robocza: -40 °C ~ 80 °C
- Wymiary (DxSxW): ok. 41,9 x 38,9 x 34,3 mm

Zawartość opakowania

- Adapter M12

Zdjęcia



Interface

Złącze 1:	1 x M12 żeński 17 pin A-coded
Złącze 2:	1 x 18-pinowa kostka połączeniowa

Technical characteristics

Temperatura robocza:	-40 °C ~ 80 °C
----------------------	----------------

Physical characteristics

Rozstaw:	3,50 mm
Conductor gauge:	26 - 16 AWG
Długość:	41,9 mm
Width:	38.9 mm
Height:	34,3 mm