

Delock M12 transzfer modul adapter 8 tűs A-kódú anya - 9 tűs sorkapocs DIN sínhez

Leírás

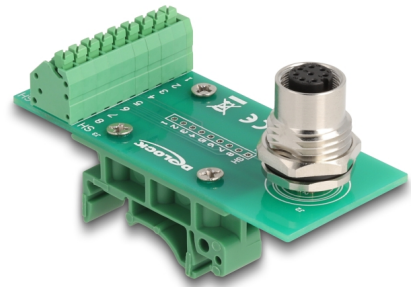
A Delock M12 adapter lehetővé teszi egy egyszerű és biztonságos kapcsolatot létrehozását M12 csatlakozóval rendelkező eszközök és elektromos körök között, amelyek sorkapcsolást használnak.

Alkalmazása különböző területeken

Az adapter flexibilis megoldást nyújt ipari, automatizálási technológiák, épület gépészet és más területeken történő alkalmazásra, ahol megfelelő kapcsolat szükséges.

DIN sín rögzítés

A csomagban lévő klipszek segítségével az adapter csatlakoztatható egy 15 mm vagy 35 mm széles DIN sínhez.



Tételszám 60659

EAN: 4043619606597

Származási hely: China

Csomag: Zárható műanyag tasak

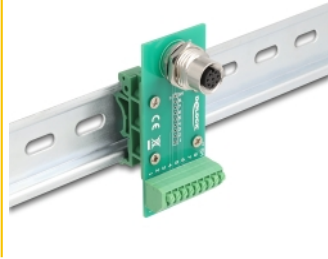
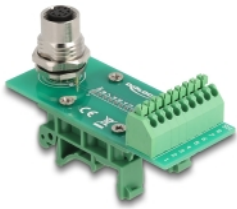
Műszaki adatok

- Csatlakozó:
 - 1 x M12 hüvely 8 tűs A kódolt
 - 1 x 9 tűs csatlakozóblokk
- DIN sín rögzítés: 15 mm és 35 mm
- M16-külső menettel
- Kábel vastagsága: 24 - 20 AWG
- Pólus kiosztás: 1:1
- Vezetékek középvonala közötti távolság: 3,50 mm
- Működési hőmérséklet: -40 °C ~ 80 °C
- Méretek (HxSzxM): kb. 76,2 x 43,0 x 33,0 mm

A csomag tartalma

- M12 adapter
- 2 x DIN sínkapocs
- 4 x csavar

Képek



General

Mounting type:	DIN sín rögzítés: 15 mm és 35 mm
----------------	----------------------------------

Interface

Csatlakozó 1:	1 x M12 hüvely 8 tűs A kódolt
Csatlakozó 2:	1 x 9 tűs csatlakozóblokk

Technical characteristics

Működési hőmérséklet:	-40 °C ~ 80 °C
-----------------------	----------------

Physical characteristics

Vezetékek középvonala közötti távolság:	3,50 mm
Conductor gauge:	24 - 20 AWG
Hosszúság:	76,2 mm
Width:	43,0 mm
Height:	33 mm