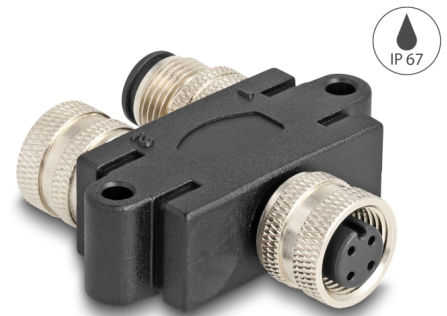


Delock Diviseur M12 Y- codé A, 4 broches 1 x femelles vers 1 x connexions mâles et 1 x femelles parallèles

Description

Cet diviseur-T industriel de Delock peut être utilisé pour connecter divers composants avec des connecteurs M12, par exemple, pour le contrôle ou l'automatisation de machines.



N° produit 60581

EAN: 4043619605811

Pays d'origine: China

Emballage: Sac polyvalent à fermeture éclair

Détails techniques

- Connecteurs :
 - 1 x M12 à codée A 4 broches femelles
 - 1 x M12 à codée A 4 broches mâle + 1 x M12 à codée A 4 broches femelles
- Matériau du boîtier : PVC
- Contacts plaqués or
- Tension de fonctionnement: maxi. 250 V
- Intensité : 4 A max.
- Température de fonctionnement : -25 °C ~ 85 °C
- Classe de protection : IP67
- Filetage : M12 x 1,0 mm
- Couleur : noir
- Dimensions (LxlxH) : env. 45 x 44 x 14 mm

Configuration système requise

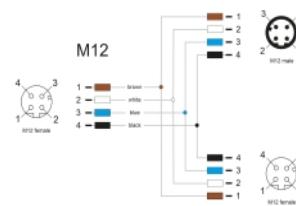
- Un port M12 femelle libre

- Deux ports M12 mâle libre

Contenu de l'emballage

- Diviseur-Y

Image



Interface

Connecteur 1:	1 x M12 femelle
Connecteur 2:	1 x M12 femelle 1 x M12 mâle

Technical characteristics

Operating voltage:	250 V
Current consumption:	4 A

Physical characteristics

Matériau du boîtier :	PVC
Longueur:	45 mm
Width:	44 mm
Height:	14 mm
Couleur:	noir
Thread type:	M12