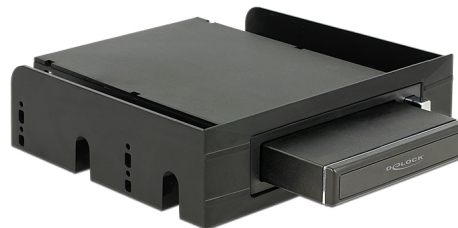


Delock Rack mobile 3.5" / 5.25" pour disques durs et SSD SATA 2.5"

Description

Ce rack mobile Delock peut s'installer dans une baie 3.5" ou 5.25" de votre ordinateur. Il comprend un boîtier pour disques durs ou SSD SATA 2.5", qui peut être utilisé directement dans le rack mobile via SATA ou de manière externe via USB.



Note

En achetant le boîtier 2.5" optionnel ([article 47226](#)), plusieurs disques durs ou SSD peuvent être facilement remplacés.

N° produit 47213

EAN: 4043619472130

Pays d'origine: China

Emballage: Retail Box

Détails techniques

- Rack mobile pour installation dans une baie 3.5" ou 5.25"
- Pour connexion interne via SATA ou externe via USB 3.0
- Boîtier 2.5" :
 - interne :
 - 1 x SATA 22 broches mâle
 - externe :
 - 1 x SATA à 22 broches femelle
 - 1 x USB 3.0 Type Micro-B femelle
- Cadre 3.5" :
 - interne :
 - 1 x SATA 22 broches mâle
 - arrière :
 - 1 x SATA 7 broches femelle
 - 1 x connecteur d'alimentation à 4 broches
- Convient à 2.5" SATA HDD / SSD :
 - Disques durs jusqu'à 9,5 mm de hauteur
 - SATA HDD / SSD jusqu'à 6 Go/s
 - HDD / SSD jusqu'à 2 To
- Bouton d'éjection sur le cadre 3.5"

- Débit de données :
USB 3.0 jusqu'à 5 Go/s
SATA jusqu'à 6 Go/s
- Indicateur LED pour l'alimentation et l'accès
- Dimensions (LxlxH) :
Boîtier 2.5" env. 131,5 x 80 x 16,5 mm
Rack mobile 3.5" env. 165 x 102 x 25,2 mm
Bâti d'installation de 5.25" env. 139 x 148 x 42 mm
- Données du câble :
1 x câble USB 3.0 Type Micro-B mâle vers USB 3.0 Type-A mâle env. 60 cm
(connecteur compris)
1 x câble SATA 7 broches mâle vers SATA 7 broches mâle env. 54 cm
(connecteur compris)
1 x câble d'alimentation 4 broches femelle vers 4 broches mâle env. 13,5 cm
(connecteur compris)

Configuration système requise

- Windows 7/7-64/8/8-64/8.1/8.1-64/10/10-64
- PC avec une baie 3.5" ou 5.25" disponible et un port SATA libre
- PC ou portable avec un port USB Type-A disponible pour le boîtier 2.5"

Contenu de l'emballage

- Boîtier 2.5"
- Rack mobile 3.5"
- Bâti d'installation de 5.25"
- Câble Micro USB 3.0 vers USB 3.0-A
- Câble SATA 7 broches
- Câble d'alimentation 4 broches
- Tournevis
- Vis
- Mode d'emploi

General

Facteur de forme :	2.5" 3.5" 5.25"
Suitable for data medium:	2.5" SSD ou HDD height up to 9.5 mm
Supported operating system:	Windows 10 32-bit Windows 10 64-bit Windows 7 32-Bit Windows 7 64-Bit Windows 8 32-bit Windows 8 64-bit Windows 8.1 32-Bit Windows 8.1 64-Bit

Technical characteristics

Débit de données:	USB 5 Gbps jusqu'à 5 Go/s SATA jusqu'à 6 Go/s
-------------------	--

Physical characteristics

Couleur:	noir
----------	------