

# Delock Κινητή Βάση Κάρτας PCI Express για 1 x M.2 NVMe SSD - Συσκευή Χαμηλής Κατανομής

## Περιγραφή

Αυτή η κινητή βάση της Delock μπορεί να εγκατασταθεί σε μια ελεύθερη υποδοχή PC του υπολογιστή και παρέχει μια υποδοχή M.2 σε μορφή 2280, 2260, 2242 ή 2230.

## ???????? ???????? SSD

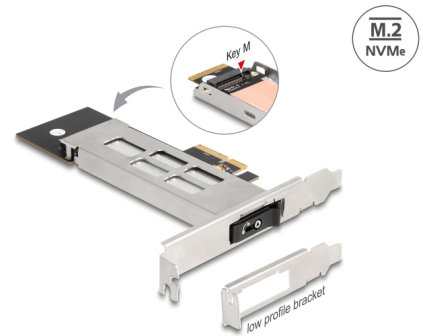
Εξαιτίας του ειδικού μηχανισμού, οι SSD μπορούν να εναλλαχθούν γρήγορα και εύκολα. Για παράδειγμα, τα εφεδρικά αρχεία δεδομένων μπορούν να παρθούν και να αποθηκευτούν σε ένα ασφαλές σημείο.

## Δίσκος με κλειδί, κλειδαριά και ελατήρια

Το κινητό ράφι είναι εξοπλισμένο με ένα πλήκτρο κλειδώματος ώστε να αποτραπεί τυχόν μη εξουσιοδοτημένη πρόσβαση. Ο σταθερός φορέας μετάλλου διαθέτει ελατήρια στο πάνω και κάτω μέρος τα οποία μειώνουν τις δονήσεις.

## Σημείωση

Θα πρέπει να υπάρξει ειδική μέριμνα ώστε ο δίσκος να εισαχθεί πλήρως, διαφορετικά δεν μπορεί να δημιουργηθεί σύνδεση προς το SSD.



## Αρ. προϊόντος 47028

EAN: 4043619470280

Χώρα προέλευσης: China

Συσκευασία: Συσκευασία

## Προδιαγραφές

- Συνδετήρας:  
Κάρτα PCIe:  
1 x PCI Express x4, V4.0  
1 x Υποδοχή κλειδιού M M.2  
Δίσκος M.2:  
1 x κλειδιού M M.2, αρσενικό  
1 x Υποδοχή κλειδιού M M.2
- Διεπαφή: PCIe / NVMe
- Υποστηρίζει μονάδες M.2 σε μορφή 2280, 2260, 2242 και 2230 με κλειδί M ή κλειδί B+M με βάση σε PCIe
- Μέγιστο ύψος των εξαρτημάτων στη μονάδα: υποστηρίζεται εφαρμογή συναρμολογημένων μονάδων με

δύο πλευρές 1,5 mm

- 1 x Ένδειξη LED
- Με δυνατότητα εκκίνησης, από την έκδοση UEFI 2.3.1
- Δίσκος M.2 από μέταλλο
- Υποστηρίζει NVMe Express (NVMe)
- Υποστηρίζει S.M.A.R.T.
- Θερμοκρασία λειτουργίας: -40 °C ~ 85 °C

---

## Απαιτήσεις συστήματος

- Linux Kernel 5.15 ή νεότερο
- Windows 10/10-64/11
- Windows Server 2022
- PC με μια ελεύθερη υποδοχή PCI Express x4 / x8 / x16 / x32

---

## Περιεχόμενα συσκευασίας

- Φορητός στατήρας
- Δίσκος M.2
- Βραχίονας χαμηλού προφίλ
- Απαγωγέας θερμότητας
- Βίδες
- 2 x πλήκτρα
- Εγχειρίδιο χρήστη

## Εικόνες



## General

Παράγοντας μορφής:	Χαμηλής Κατανομής
Λειτουργία :	εκκίνησης, από UEFI 2.3.1
Supported operating system:	Windows 10 32-bit Windows 10 64-bit Windows 11 Linux Kernel 5.15 or above Windows Server 2022
Ενδεικτική LED:	1 x
Supported module:	μονάδες M.2 σε μορφή 2280, 2260, 2242 και 2230 με κλειδί M ή κλειδί B+M με βάση σε PCIe
Μέγιστο ύψος των εξαρτημάτων στη μονάδα:	Μέγιστο ύψος των εξαρτημάτων στη μονάδα: υποστηρίζεται εφαρμογή συναρμολογημένων μονάδων με δύο πλευρές 1,5 mm

## Interface

Εσωτερικός:	1 x PCI Express x4, V4.0 1 x Υποδοχή κλειδιού M M.2
-------------	--------------------------------------------------------