

# Delock Rack mobile de carte PCI Express pour 1 x M.2 NVMe SSD - Facteur de forme à profile plat

## Description

Ce rack mobile de Delock peut être installé dans une prise PC disponible d'un ordinateur et fournit une prise en format 2280, 2260, 2242 ou 2230.

## Changement rapide des SSD

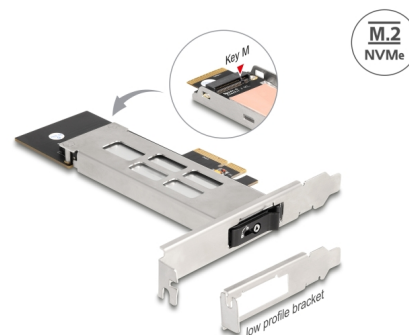
En raison de son mécanisme spécial, les SSD peuvent être changés rapidement et facilement. Par exemple, les sauvegardes de données peuvent être prises et rangées dans un endroit sécurisé.

## Plateau avec verrouillage à clé et ressorts

Le rack mobile est équipé d'un verrouillage à clé empêchant les accès non autorisés. Le porteur stable métallique est muni de ressorts en haut et en bas pour réduire les vibrations.

## Note

Il faut faire particulièrement attention à ce que le plateau soit complètement inséré, sinon, aucune connexion SSD ne peut être établie.



**N° produit 47028**

EAN: 4043619470280

Pays d'origine: China

Emballage: Box

## Détails techniques

- Connecteurs :
  - PCIe carte :
    - 1 x PCI Express x4, V4.0
    - 1 x M.2 fente clé M
  - Plateau M.2 :
    - 1 x M.2 clé M mâle
    - 1 x M.2 fente clé M
- Interface : PCIe / NVMe
- Prise en charge de modules M.2 aux formats 2280, 2260, 2242 et 2230 avec une clé M ou une clé B+M, basé sur PCIe
- Hauteur maximale des composants sur le module : 1,5 mm application de modules assemblés double face prise en charge

- 1 x Indicateur LED
  - Amorçable, à partir d'UEFI version 2.3.1
  - Plateau métallique M.2
  - Prend en charge NVM Express (NVMe)
  - Prend en charge S.M.A.R.T.
  - Température de fonctionnement : -40 °C ~ 85 °C
- 

## Configuration système requise

- Linux Kernel 5.15 ou version ultérieure
  - Windows 10/10-64/11
  - Windows Server 2022
  - PC avec un slot PCI Express x4 / x8 / x16 / x32 libre
- 

## Contenu de l'emballage

- Rack mobile
- Plateau M.2
- Low profile slot arrière
- Dissipateur thermique
- Vis
- 2 x clé
- Mode d'emploi

Image



## General

|                                                |                                                                                                           |
|------------------------------------------------|-----------------------------------------------------------------------------------------------------------|
| Facteur de forme :                             | profil bas                                                                                                |
| Fonction :                                     | Amorçable, à partir d'UEFI 2.3.1                                                                          |
| Supported operating system:                    | Windows 10 32-bit<br>Windows 10 64-bit<br>Windows 11<br>Linux Kernel 5.15 or above<br>Windows Server 2022 |
| Témoin DEL:                                    | 1 x                                                                                                       |
| Supported module:                              | Modules M.2 aux formats 2280, 2260, 2242 et 2230 avec une clé M ou une clé B+M, basé sur PCIe             |
| Hauteur maximale des composants sur le module: | 1,5 mm application de modules assemblés double face prise en charge                                       |

## Interface

|          |                                                 |
|----------|-------------------------------------------------|
| Interne: | 1 x PCI Express x4, V4.0<br>1 x M.2 fente clé M |
|----------|-------------------------------------------------|