

# Delock Keystone Patch ploča 12 ulaza siva

## Opis

Ova patch ploča tvrtke Delock može se koristiti kao priključna kutija na zidu ili u kućištima. Osim toga, sadržane su kopče za montažu DIN-vodilice.

Uz standardizirane mjere, prikladan je za laku ugradnju 12 Keystone modula.



## Napomena

Zbog uskog dizajna mogu se koristiti samo Keystone moduli do maks. širine 18,0 mm.

### Predmet br. 43414

EAN: 4043619434145

Zemlja podrijetla: China

Pakiranje: White Box

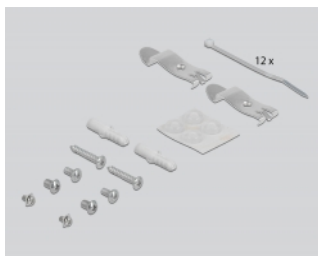
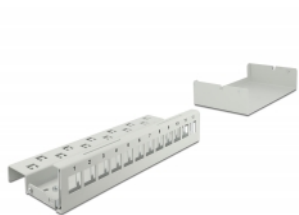
## Tehnički podaci

- 12 Keystone priključaka 19,2 x 14,9 mm
- Provlačenje kabela u rasponu 180°
- Oklopljen
- Metalno kućište
- Boja: siv
- Mjere (DxŠxV): oko 232,0 x 112,5 x 45,2 mm

## Sadržaj pakiranja

- Keystone patch ploča
- 2 kopče DIN-vodilice
- 2 vijka
- 12 plastična vezica

## Slike



## General

Mounting type:	wall DIN rail
----------------	------------------

## Physical characteristics

Kućište boja:	siv
Materijal kućišta:	metal
Duljina:	232 mm
Width:	112.5 mm
Height:	45.2 mm