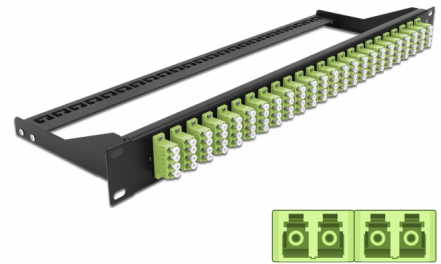


Delock Panel de parches de fibra 19" 24 puertos LC Quad verde lima

Descripción

Este panel de parches de Delock se puede montar en un rack de 19". Los enchufes en la parte delantera y trasera del panel proporcionan conexiones convenientes para cables de panel de parches de fibra.



Número de elemento 43404

EAN: 4043619434046

Pais de origen: China

Paquete: White Box

Detalles técnicos

- Conectores:
 - 24 x LC Quad hembra >
 - 24 x LC sencillo hembra
- Color: verde lima
- Para 96 fibras multimodo OM5
- Contera de cerámica de circonio con tapa de protección
- Para el montaje en racks de 19", 1U
- Alivio de tensión extraíble
- Carcasa color: negro
- Dimensiones (LxAxANxAL): aprox. 482,6 x 150,0 x 43,6 mm

Contenido del paquete

- Panel de parches de 19"

General

Mounting type:	19 in
----------------	-------

Physical characteristics

Carcasa color:	negro
Depth:	150 mm
Width:	482,6 mm
Height:	43,6 mm