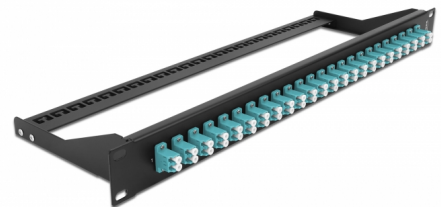


Delock 19" LWL Patchpanel 24 Port LC Duplex aqua

Beschreibung

Dieses Patchpanel von Delock kann in einen 19" Geräteschrank eingebaut werden. Durch die an der Vorder- und Rückseite zugänglichen Buchsen bietet das Panel eine praktische Verbindungsmöglichkeit für Glasfaser Patchkabel.



Artikel-Nr. 43389

EAN: 4043619433896

Ursprungsland: China

Verpackung: White Box

Technische Daten

- Anschlüsse:
 - 24 x LC Duplex Buchse >
 - 24 x LC Duplex Buchse
- Farbe: aqua
- Für 48 OM3 Multimode Fasern
- Zirconium Keramik Ferrule mit Schutzkappe
- Zur Montage in 19" Schränken, 1 HE
- Abnehmbare Entlastungsschiene
- Gehäusefarbe: schwarz
- Maße (LxBxH): ca. 482,6 x 150,0 x 43,6 mm

Packungsinhalt

- 19" Patchpanel

Allgemein

Montageart:	19"
-------------	-----

Physikalische Eigenschaften

Gehäusefarbe:	schwarz
Tiefe:	150 mm
Breite:	482,6 mm
Höhe:	43,6 mm